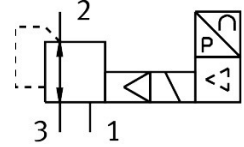


# Válvula reguladora de pressão de precisão MS6-LRP-1/2-PE10-VS

FESTO

Número de referência: 8203861



## Ficha técnica

Característica	Valor
Tamanho	6
Série	MS
Posição de montagem	Qualquer um
Construção	válvula reguladora de pistão de precisão servo controlada
Função do controlador	Pressão de saída constante Com escape secundário
Pressão operacional	0.6 MPa...1.1 MPa 6 bar...11 bar
Taxa de regulação da pressão	0.1 bar...10 bar
Histerese de pressão máx.	0.05 bar
Caudal nominal normal (normalizado de acordo com a norma DIN 1343)	9000 l/min
Faixa da tensão de operação CC	21.6 V...26.4 V
Consumo de potência elétrica máx.	4.2 W
Consumo máx. de corrente	0.16 A
Tensão de funcionamento nominal CC	24 V
Corte residual	10%
Faixa do sinal de entrada analógica	0 - 10V
Marcação CE (ver declaração de conformidade)	De acordo com a Diretiva EMC da UE De acordo com a diretiva RoHS da UE
Marcação UKCA (ver declaração de conformidade)	De acordo com as especificações do Reino Unido para EMV De acordo com as especificações da RoHS do Reino Unido
Meio de funcionamento	Ar comprimido de acordo com ISO 8573-1:2010 [7:4:4] Gases inertes
Nota sobre o meio operacional/controlo	Ester oil < 0.1mg/m <sup>3</sup> , according to ISO 8573-1:2010 [:-:2] O funcionamento lubrificado não é possível
Classe de resistência à corrosão (CRC)	2 - tensão moderada da corrosão
Em conformidade com LABS	VDMA24364-B1/B2-L
Temperatura de armazenamento	-10 oC...60 oC
Temperatura do meio	10 oC...50 oC
Temperatura ambiente	0 oC...60 oC
Peso do produto	800 g
Tipo de montagem	Alternativa: Instalação em linha Através dos acessórios

<b>Característica</b>	<b>Valor</b>
Conexão pneumática 1	G1/2
Conexão pneumática 2	G1/2
Conexão pneumática 3	G1/4
Observação sobre os materiais	Em conformidade com a RoHS
Material de vedações	NBR
Material da caixa	Alumínio