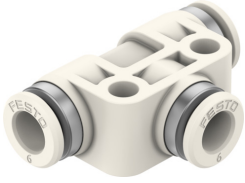


Conexão rápida em T NPQO-T-Q6-E-P10

Número de referência: 8203327

FESTO



Ficha técnica

Característica	Valor
Largura nominal	5 mm
Profundidade de inserção do tubo	15.6 mm
Nota sobre a profundidade de inserção do tubo flexível	Vertical 19 mm
Posição de montagem	Qualquer um
Desenho	Forma em T
Tamanho da embalagem	10
Construção	Princípio Push-Pull
Variantes	Com furos de montagem
Pressão de operação para toda a faixa de temperatura	-0.09 MPa...0.3 MPa -0.9 bar...3 bar -13.05 psi...43.5 psi
Pressão da operação dependente da temperatura	-0.09 MPa...1.6 MPa -0.9 bar...16 bar -13.05 psi...232 psi
Meio de funcionamento	Ar comprimido de acordo com ISO 8573-1:2010 [7:4:4] Gases inertes Dióxido de carbono Ar Oxigénio Nitrogénio
Classe de resistência à corrosão (CRC)	2 - tensão moderada da corrosão
Em conformidade com LABS	VDMA24364 zona III
Alimentação segura	Ver informação complementar do material
Temperatura do meio	0 oC...120 oC
Temperatura ambiente	0 oC...60 oC
Biocompatibilidade de acordo com a norma	ISO 18562
Relatório de limpeza de superfícies de acordo com a norma	ASTM G 93 ISO 15001
Nível de impurezas Hidrocarbonetos máximo	550 MGM
Peso do produto	11.38 g
Conexão pneumática 1	Para tubos de diâmetro externo 6 mm
Conexão pneumática 2	Para tubos com diâmetro externo de 6 mm
Temperatura ambiente, Fahrenheit	32 oF...140 oF
Cor do anel de desengate	Branco

Característica	Valor
Observação sobre os materiais	Em conformidade com a RoHS
Material da caixa	PVDF
Material do anel de desengate	PVDF
Material da junta circular	FPM
Material do vedante do tubo	FPM
Material da garra de retenção do tubo	Aço inoxidável de liga alta
Material do anel de apoio	PVDF