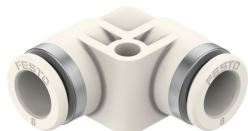


# Conexão rápida em L NPQO-L-Q8-E-P10

Número de referência: 8203323

FESTO



## Ficha técnica

| Característica  | Valor  |
|---|--|
| Largura nominal   | 7 mm   |
| Profundidade de inserção do tubo                          | 17.6 mm  |
| Posição de montagem                                       | Qualquer um  |
| Desenho   | Forma em L   |
| Tamanho da embalagem                                      | 10   |
| Construção  | Princípio Push-Pull  |
| Variantes   | Com furos de montagem  |
| Pressão de operação para toda a faixa de temperatura      | -0.09 MPa...0.3 MPa<br>-0.9 bar...3 bar<br>-13.05 psi...43.5 psi   |
| Pressão da operação dependente da temperatura             | -0.09 MPa...1.6 MPa<br>-0.9 bar...16 bar<br>-13.05 psi...232 psi   |
| Meio de funcionamento                                     | Ar comprimido de acordo com ISO 8573-1:2010 [7:4:4]<br>Gases inertes<br>Dióxido de carbono<br>Ar<br>Oxigênio<br>Nitrogênio |
| Classe de resistência à corrosão (CRC)                    | 2 - tensão moderada da corrosão  |
| Em conformidade com LABS                                  | VDMA24364 zona III   |
| Alimentação segura  | Ver informação complementar do material  |
| Temperatura do meio                                       | 0 oC...120 oC  |
| Temperatura ambiente                                      | 0 oC...60 oC   |
| Biocompatibilidade de acordo com a norma                  | ISO 18562  |
| Relatório de limpeza de superfícies de acordo com a norma | ASTM G 93<br>ISO 15001   |
| Nível de impurezas Hidrocarbonetos máximo                 | 550 MGM  |
| Peso do produto   | 10.91 g  |
| Conexão pneumática 1                                      | Para tubos de diâmetro externo 8 mm  |
| Conexão pneumática 2                                      | Para tubos de diâmetro externo 8 mm  |
| Temperatura ambiente, Fahrenheit                          | 32 oF...140 oF   |
| Cor do anel de desengate                                  | Branco   |
| Observação sobre os materiais                             | Em conformidade com a RoHS   |

| <b>Característica</b>                 | <b>Valor</b>                |
|---------------------------------------|-----------------------------|
| Material da caixa                     | PVDF                        |
| Material do anel de desengate         | PVDF                        |
| Material da junta circular            | FPM                         |
| Material do vedante do tubo           | FPM                         |
| Material da garra de retenção do tubo | Aço inoxidável de liga alta |
| Material do anel de apoio             | PVDF                        |