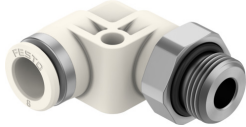


# Conexão rápida roscada em L NPQO-L-G14-Q8-P10

Número de referência: 8203308

FESTO



## Ficha técnica

Característica	Valor
Largura nominal	6 mm
Profundidade de inserção do tubo	17.6 mm
Tipo de vedante no perno aparafusado	Junta circular
Posição de montagem	Qualquer um
Desenho	Forma em L
Tamanho da embalagem	10
Construção	Princípio Push-Pull
Variantes	Com furos de montagem
Pressão de operação para toda a faixa de temperatura	-0.09 MPa...0.3 MPa -0.9 bar...3 bar -13.05 psi...43.5 psi
Pressão da operação dependente da temperatura	-0.09 MPa...1.6 MPa -0.9 bar...16 bar -13.05 psi...232 psi
Meio de funcionamento	Ar comprimido de acordo com ISO 8573-1:2010 [7:4:4] Gases inertes Dióxido de carbono Ar Oxigênio Nitrogênio
Classe de resistência à corrosão (CRC)	2 - tensão moderada da corrosão
Em conformidade com LABS	VDMA24364 zona III
Alimentação segura	Ver informação complementar do material
Temperatura do meio	0 oC...120 oC
Temperatura ambiente	0 oC...60 oC
Biocompatibilidade de acordo com a norma	ISO 18562
Relatório de limpeza de superfícies de acordo com a norma	ASTM G 93 ISO 15001
Nível de impurezas Hidrocarbonetos máximo	550 MGM
Torque de aperto máx.	9 Nm
Torque de aperto nominal	8 Nm
Tolerância para o torque de aperto nominal	± 10%
Peso do produto	27.96 g
Conexão pneumática 1	Rosca externa G1/4

<b>Característica</b>	<b>Valor</b>
Conexão pneumática 2	Para tubos de diâmetro externo 8 mm
Temperatura ambiente, Fahrenheit	32 oF...140 oF
Cor do anel de desengate	Branco
Material do punhão aparafusado	Aço inoxidável de liga alta
Observação sobre os materiais	Em conformidade com a RoHS
Material da caixa	PVDF
Material do vedante roscado	FPM
Material do anel de desengate	PVDF
Material da junta circular	FPM
Material do vedante do tubo	FPM
Material da garra de retenção do tubo	Aço inoxidável de liga alta
Material do anel de apoio	PVDF