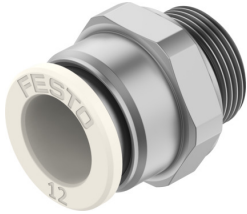


Conexão rápida roscada NPQO-D-G38-Q12-P5

Número de referência: 8203301

FESTO



Ficha técnica

Característica	Valor
Largura nominal	10.3 mm
Profundidade de inserção do tubo	22 mm
Tipo de vedante no perno aparafusado	Junta circular
Posição de montagem	Qualquer um
Desenho	Desenho reto
Tamanho da embalagem	5
Construção	Princípio Push-Pull
Pressão de operação para toda a faixa de temperatura	-0.09 MPa...2 MPa -0.9 bar...20 bar -13.05 psi...290 psi
Meio de funcionamento	Ar comprimido de acordo com ISO 8573-1:2010 [7:4:4] Gases inertes Dióxido de carbono Ar Oxigénio Nitrogénio
Classe de resistência à corrosão (CRC)	2 - tensão moderada da corrosão
Em conformidade com LABS	VDMA24364 zona III
Alimentação segura	Ver informação complementar do material
Temperatura do meio	0 oC...120 oC
Temperatura ambiente	0 oC...120 oC
Biocompatibilidade de acordo com a norma	ISO 18562
Relatório de limpeza de superfícies de acordo com a norma	ASTM G 93 ISO 15001
Nível de impurezas Hidrocarbonetos máximo	550 MGM
Torque de aperto máx.	10 Nm
Torque de aperto nominal	9 Nm
Tolerância para o torque de aperto nominal	± 10%
Peso do produto	28.46 g
Conexão pneumática 1	Rosca macho G3/8
Conexão pneumática 2	Para tubos de diâmetro externo 12 mm
Temperatura ambiente, Fahrenheit	32 oF...248 oF
Cor do anel de desengate	Branco
Material do punhão aparafusado	Aço inoxidável de liga alta

Característica	Valor
Observação sobre os materiais	Em conformidade com a RoHS
Material da caixa	Aço inoxidável de liga alta
Material do vedante roscado	FPM
Material do anel de desengate	PVDF
Material da junta circular	FPM
Material do vedante do tubo	FPM
Material da garra de retenção do tubo	Aço inoxidável de liga alta
Material do anel de apoio	PVDF