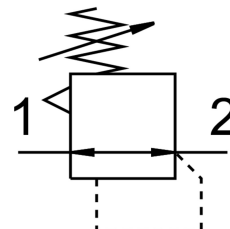


Precision pressure regulator LRP-1/4-0.7-F1A

Cód. do item: 8196140

FESTO



Ficha técnica

Característica	Valor
Segurança de ativação	Manopla com retentor
Posição de instalação	Indiferente
Estrutura	válvula reguladora de membrana de precisão servopilotada
Função reguladora	Pressão de saída constante Com escape secundário
Indicador óptico por pressão	G1/8 preparado
Pressão operacional	0.1 MPa...1.2 MPa 1 bar...12 bar
Faixa de regulagem de pressão	0.05 bar...0.7 bar
Máx. histerese de pressão	0.02 bar
Vazão nominal padrão	800 l/min
Meio de operação	Ar comprimido conforme ISO 8573-1:2010 [7:4:4] Gases inertes
Observação sobre o meio de operação/controle	Funcionamento lubrificado não admissível
Classe de resistência à corrosão KBK	2 - resistência moderada à corrosão
Conformidade LABS	VDMA24364-B1/B2-L
Adequação para a produção de baterias de íon de lítio	Metais com mais de 1% de cobre, zinco ou níquel como o componente principal não são utilizados. As exceções são o níquel em aços, superfícies quimicamente niqueladas, placas de circuito impresso, linhas, conectores elétricos e bobinas
Temperatura do meio	-10 °C...60 °C
Temperatura ambiente	-10 °C...60 °C
Peso do produto	310 g
Tipo de fixação	Montagem em painel frontal Válvulas reguladoras de fluxo inline Com acessórios
Conexão pneumática 1	G1/4
Conexão pneumática 2	G1/4
Indicação sobre os materiais	Conformidade RoHS
Material vedações	NBR
Material corpo	Alumínio