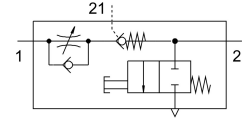


Válvula reguladora de fluxo unidirecional VFOF-CE-BAH-Q6-Q6

Cód. do item: 8193267

FESTO



Ficha técnica

Característica	Valor
Função de válvula	Regulador de fluxo unidirecional de escape
Seleção de função adicional	válvula de retenção controlada
Conexão pneumática 1	QS-6
Conexão pneumática 2	QS-6
Tipo de acionamento	Manual
Conexão do ar de comando 21	QS-6
Fluxo nominal normal na direção da regulagem	240 l/min
Fluxo nominal padrão na direção de retorno	400 l/min...460 l/min
Pressão operacional	1 MPa 10 bar 145 psi
Pressão de controle MPa	0.2 MPa...1 MPa
Pressão do piloto	2 bar...10 bar
Temperatura ambiente	-10 °C...60 °C
Pressão de controle psi	29 psi...145 psi
Material corpo	PBT
Proteção contra explosão	Zona 2 (ATEX) Zona 22 (ATEX)
Posição de instalação	Indiferente
Tipo de acionamento da função de retenção controlada	Pneumático
Função de exaustão manual	sem trava
Pressão operacional por toda a faixa de temperatura	0.2 bar...10 bar
Fluxo normal na direção da regulagem 6 -> 0 bar	420 l/min
Fluxo normal na direção de retorno 6 -> 0 bar acionado	400 l/min...460 l/min
Fluxo normal na direção de retorno 6 -> 0 bar não acionado	400 l/min...460 l/min
Vazão nominal padrão acionada no sentido de retorno	150 l/min...230 l/min
Vazão nominal padrão na direção de retorno	120 l/min...220 l/min
Tempo de comutação desligado	9 ms
Tempo de acionamento ligado	6 ms
Meio de operação	Ar comprimido conforme ISO 8573-1:2010 [7:4:4]
Observação sobre o meio de operação/controlado	Funcionamento com lubrificação possível
Conformidade LABS	VDMA24364-B1/B2-L

Característica	Valor
Temperatura de armazenamento	-20 °C...70 °C
Temperatura do meio	-10 °C...60 °C
Meio de controle	Ar comprimido, conforme ISO 8573-1:2010 [7:4:4]
Torque de acionamento permitido parafuso de regulagem	1 Nm
Peso do produto	24.6 g
Material da tampa	ES-BE PBT
Indicação sobre os materiais	Conformidade RoHS
Material vedações	NBR
Material casquilho	Liga de alumínio
Material do anel de desengate	POM
Material do parafuso de ajuste	Latão