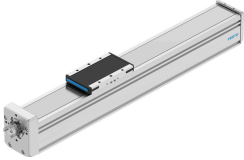


# Spindle axis ELGD-BS-KF-80-500-0H-5P

Cód. do item: 8192271

FESTO



## Ficha técnica

| Característica                                              | Valor                                                        |
|-------------------------------------------------------------|--------------------------------------------------------------|
| Curso de trabalho                                           | 500 mm                                                       |
| Tamanho                                                     | 80                                                           |
| Curso reserva                                               | 0 mm                                                         |
| Folga de reversão                                           | 0,15 mm                                                      |
| Diâmetro do fuso                                            | 16 mm                                                        |
| Passo do fuso                                               | 5 mm/U                                                       |
| Posição de instalação                                       | Indiferente                                                  |
| Guia                                                        | Guia com esferas recirculantes                               |
| Estrutura                                                   | Eixo linear eletromecânico com fuso de esferas recirculantes |
| Tipo de motor                                               | Motor de passo<br>Servomotor                                 |
| Tipo de fuso                                                | Fuso de esferas                                              |
| Detecção de posição                                         | para sensores indutivos                                      |
| Aceleração máx.                                             | 15 m/s <sup>2</sup>                                          |
| Máx. rotação                                                | 5000 1/min                                                   |
| Velocidade máxima                                           | 0.42 m/s                                                     |
| Repetibilidade                                              | ±0,01 mm                                                     |
| Tempo de ativação                                           | 100%                                                         |
| Conformidade LABS                                           | VDMA24364-Zona III                                           |
| Grau de proteção                                            | IP30                                                         |
| Temperatura ambiente                                        | 0 °C...60 °C                                                 |
| Força de impacto nas posições finais                        | 2 mJ                                                         |
| Observação sobre força de impacto nas posições finais       | Na velocidade máxima do trajeto de referência de 0,01 m/s    |
| Torques superficiais 2º grau ly                             | 1213000 mm <sup>4</sup>                                      |
| Torques superficiais 2º grau lz                             | 2052000 mm <sup>4</sup>                                      |
| Torque de marcha lenta em velocidade de processo máxima     | 0.172 Nm                                                     |
| Torque de marcha lenta em velocidade de deslocamento mínima | 0.065 Nm                                                     |
| Força máx. Fy                                               | 3906 N                                                       |
| Força máx. Fz                                               | 3913 N                                                       |
| Força máx. Fy eixo total                                    | 2291 N                                                       |
| Força máx. Fz eixo total                                    | 2500 N                                                       |

| <b>Característica</b>                                                 | <b>Valor</b>                                |
|-----------------------------------------------------------------------|---------------------------------------------|
| Fy mediante vida útil teórica de 100 km (visão puramente orientadora) | 17576 N                                     |
| Fz com vida útil teórica de 100 km (consideração simples de guia)     | 17576 N                                     |
| Torque máximo Mx                                                      | 95 Nm                                       |
| Torque máximo My                                                      | 42 Nm                                       |
| Torque máx. Mz                                                        | 42 Nm                                       |
| Momento máx. Mx eixo total                                            | 95 Nm                                       |
| Momento máx. My eixo total                                            | 42 Nm                                       |
| Momento máx. Mz eixo total                                            | 42 Nm                                       |
| Mx com vida útil teórica de 100 km (consideração simples de guia)     | 422 Nm                                      |
| My mediante vida útil teórica de 100 km (visão puramente orientadora) | 162 Nm                                      |
| Mz com vida útil teórica de 100 km (consideração simples de guia)     | 162 Nm                                      |
| Distância da superfície de deslizamento até o centro da guia          | 62 mm                                       |
| Força radial máxima no eixo de acionamento                            | 500 N                                       |
| Força de avanço máx. Fx                                               | 2650 N                                      |
| Momento de inércia de torsão It                                       | 405000 mm <sup>4</sup>                      |
| Momento de inércia JH por metro de curso                              | 0.39016 kgcm <sup>2</sup>                   |
| Momento de inércia JL por kg de carga útil                            | 0.00633 kgcm <sup>2</sup>                   |
| Momento de inércia JO                                                 | 0.10619 kgcm <sup>2</sup>                   |
| Constante de avanço                                                   | 5 mm/U                                      |
| Vida útil de referência                                               | 5000 km                                     |
| Intervalo de manutenção                                               | Lubrificação permanente                     |
| Cargas móveis                                                         | 990 g                                       |
| Peso básico com curso de 0 mm                                         | 3147 g                                      |
| Suplemento de peso por curso de 10 mm                                 | 90 g                                        |
| Deflexão dinâmica (carga movida)                                      | 0,05% do comprimento do eixo, máximo 0,5 mm |
| Flexão estática (carga em estado parado)                              | 0,1 % do comprimento do eixo                |
| Código da interface do atuador                                        | T46                                         |
| Material do cabeçote traseiro                                         | Alumínio em fundição por gravidade, pintado |
| Material do perfil                                                    | Liga de alumínio forjado anodizado          |
| Indicação sobre os materiais                                          | Conformidade RoHS                           |
| Material fita de cobertura                                            | Aço inoxidável de alta liga                 |
| Material da tampa do acionamento                                      | Alumínio em fundição por gravidade, pintado |
| Material da guia do carro                                             | Aço                                         |
| Material do trilho da guia                                            | Aço                                         |
| Material do carro                                                     | Liga de alumínio                            |
| Material da porca do fuso                                             | Aço                                         |
| Material do fuso                                                      | Aço                                         |