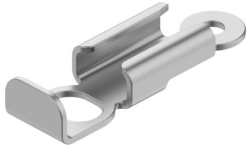


Montagem na parede VAME-XA-W

Número de referência: 8191739

FESTO



Ficha técnica

Característica	Valor
Tamanho da embalagem	2
Resistência à vibração	Teste à aplicação do transporte com gravidade classe 2 de acordo com FN 942017-4 e EN 60068-2-6
Resistência a choques	Teste ao choque com nível de gravidade 2 de acordo com FN 942017-5 e EN 60068-2-27
Classe de resistência à corrosão (CRC)	2 - tensão moderada da corrosão
Em conformidade com LABS	VDMA24364-B1/B2-L
Torque de aperto nominal	1.9 Nm
Tolerância para o torque de aperto nominal	± 20%
Peso do produto	3.7 g
Tipo de montagem	Trava
Observação sobre os materiais	Em conformidade com a RoHS
Material de montagem	Aço inoxidável de liga alta