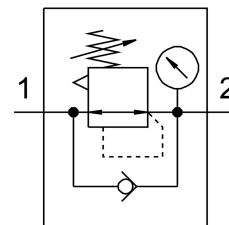
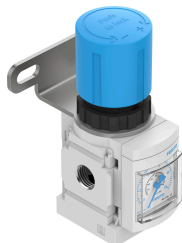


Pressure regulator MS4-LR-1/4-D5-WR

Cód. do item: 8190235

FESTO



Ficha técnica

| Característica | Valor |
|--|--|
| Tamanho | 4 |
| Série | MS |
| Segurança de ativação | Manopla com retentor |
| Posição de instalação | Indiferente |
| Estrutura | válvula de controle tipo diafragma controlada diretamente |
| Função reguladora | Pressão de saída constante Com escape secundário Com comportamento de corrente reversa |
| Indicador óptico por pressão | com manômetro |
| Pressão operacional | 0.08 MPa...1.4 MPa 0.8 bar...14 bar |
| Faixa de regulagem de pressão | 0.3 bar...4 bar |
| Máx. histerese de pressão | 0.025 MPa 0.25 bar 3.625 psi |
| Vazão nominal padrão | 2100 l/min |
| Meio de operação | Ar comprimido conforme ISO 8573-1:2010 [7:4:4] Gases inertes |
| Observação sobre o meio de operação/controle | Admite operação com ar lubrificado (uso obrigatório de ar lubrificado na operação posterior) |
| Classe de resistência à corrosão KBK | 2 - resistência moderada à corrosão |
| Conformidade LABS | VDMA24364-B1/B2-L |
| Temperatura de armazenamento | -10 °C...60 °C |
| Apropriado para indústria alimentícia | Ver Informação de materiais ampliada |
| Temperatura do meio | -10 °C...60 °C |
| Temperatura ambiente | -10 °C...60 °C |
| Peso do produto | 225 g |
| Tipo de fixação | alternativo: Montagem em painel frontal Válvulas reguladoras de fluxo inline Com acessórios |
| Conexão pneumática 1 | G1/4 |

| Característica | Valor |
|-------------------------------|-------------------------------|
| Conexão pneumática 2 | G1/4 |
| Indicação sobre os materiais | Conformidade RoHS |
| Material da placa de conexão | Alumínio em fundição injetada |
| Material do painel de comando | PA POM |
| Material vedações | NBR |
| Material corpo | Alumínio em fundição injetada |
| Material da membrana | NBR |