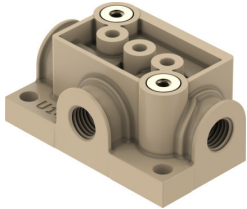


Sub-base VABS-K3-16S-20-U14-P

Número de referência: 8187600

FESTO



Ficha técnica

Característica	Valor
Tamanho	16
Largura nominal	2 mm
Tamanho da válvula	16 mm
Conector de fluido	Rosca interna 1/4-28 UNF-2B
Posição de montagem	Qualquer um
Construção	Direção de conexão lateral
N.º máx. de posições da válvula	1
Direção de fluxo	Reversível
Meio de funcionamento	Meios líquidos Meios gasosos
Nota sobre o meio operacional/controlo	Observar a resistência dos materiais que contactam com os meios
Classe de resistência à corrosão (CRC)	0 - Sem resistência à corrosão
Em conformidade com LABS	VDMA24364 zona III
Temperatura de armazenamento	-20 °C...70 °C
Alimentação segura	Ver informação complementar do material
Temperatura do meio	0 °C...50 °C
Temperatura ambiente	0 °C...50 °C
Torque de aperto máx. para montagem da válvula	0.3 Nm
Toque de aperto de conexão máx.	0.5 Nm
Torque de aperto máx.	0.6 Nm
Peso do produto	9 g
Tipo de montagem, base de apoio	Pelo orifício de passagem
Tipo de válvula de montagem	Com rosca fêmea
Observação sobre os materiais	Em conformidade com a RoHS
Material da base de apoio	PEEK