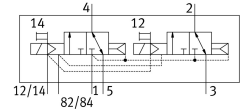
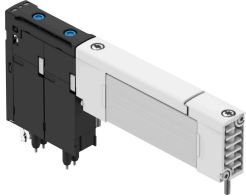


# Válvula solenoide VUVX-BK10-T32C-A1ZH-F-1T1L

Cód. do item: 8187060

FESTO



## Ficha técnica

Característica	Valor
Função de válvula	2x3/2 fechada monoestável
Tipo de acionamento	elétrico
Tamanho da válvula	10 mm
Fluxo nominal normalizado de acordo com ISO 8778	600 l/min
Tensão de alimentação	24 V CC
Pressão operacional	0.15 MPa...0.7 MPa 1.5 bar...7 bar
Estrutura	Guia do êmbolo com anel de vedação
Tipo de retorno	mola pneumática
Grau de proteção	IP65
Largura	10.35 mm
Diâmetro nominal	3.8 mm
Função do escape	com controle de vazão
Tipo de vedação	mole
Posição de instalação	Indiferente
Acionamento manual auxiliar	sem trava
Tipo de comando	Servopilotado
Alimentação de ar piloto	externa
Sentido da vazão	Não reversível
Cobertura	Cobertura negativa
Indicação de estado do sinal	sim
Pressão de controle MPa	0.15 MPa...0.7 MPa
Pressão do piloto	1.5 bar...7 bar
Adequado ao vácuo	não
Valor b	0.34
Valor C	2.3 l/sbar
Vazão nominal normalizada, conforme ISO 8778. Ventilação 2-3	650 l/min
Tempo de comutação desligado	22 ms
Tempo de acionamento ligado	12 ms
Tempo de ativação	100%
Pulso de teste positivo máx. com sinal 0	1400 µs
Pulso de teste negativo máx. com sinal 1	800 µs

<b>Característica</b>	<b>Valor</b>
Valores característicos da bobina eletromagnética	24V DC: 0,35W
Flutuações de tensão permitidas	+/- 10 %
Meio de operação	Ar comprimido conforme ISO 8573-1:2010 [7:4:4]
Observação sobre o meio de operação/controlado	Óleo éster < 0,1 mg/m <sup>3</sup> , de acordo com a ISO 8573-1:2010 [:-:2] Admite operação com ar lubrificado (uso obrigatório de ar lubrificado na operação posterior)
Resistência à vibração	Teste de transporte com grau de severidade 2, segundo FN 942017-4 e EN 60068-2-6
Resistência a choques	Teste de choque com grau de gravidade 1 conforme FN 942017-5 e EN 60068-2-27
Classe de resistência à corrosão KBK	1 - baixa resistência à corrosão
Conformidade LABS	VDMA24364-C1-L
Temperatura de armazenamento	-20 °C...70 °C
Apropriado para indústria alimentícia	Ver Informação de materiais ampliada
Temperatura do meio	-5 °C...50 °C
Umidade relativa do ar	5 - 95 %
Meio de controle	Ar comprimido, conforme ISO 8573-1:2010 [7:4:4]
Temperatura ambiente	-5 °C...50 °C
Torque de aperto máx. da fixação da válvula	0,375 Nm
Peso do produto	52 g
Conexão elétrica	Plug-in
Tipo de fixação	Na placa de conexão
Conexão do ar de comando 12/14	Placa de conexão
Conexão do escape de piloto 82/84	Placa de conexão
Conexão do ar de comando 12	Placa de conexão
Conexão pneumática 1	Placa de conexão
Conexão pneumática 2	Placa de conexão
Conexão pneumática 3	Placa de conexão
Conexão pneumática 4	Placa de montagem
Conexão pneumática 5	Placa de montagem
Conexão pneumática 82	Placa de conexão
Indicação sobre os materiais	Conformidade RoHS
Material vedações	HNBR
Material das vedações dinâmicas	HNBR
Material corpo	Liga de alumínio forjado anodizado
Material da mola	Aço inoxidável de alta liga
Material da guia do êmbolo	POM
Material dos parafusos	Aço inoxidável