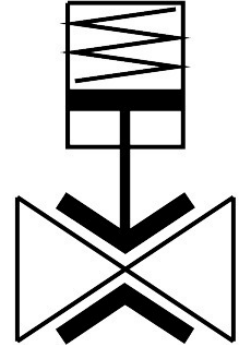


# Válvula de manga flexível VZQH-2H-6-GG-V4V4EPM-6

Número de referência: 8187050

FESTO



## Ficha técnica

Característica	Valor
Construção	Válvula de manga flexível
Tipo de atuação	Manual
Princípio de vedação	Suave
Posição de montagem	Qualquer um
Tipo de montagem	Instalação em linha
Conexão da válvula	G1/4
Largura nominal DN	6
Função da válvula	2/2 vias, solenoide simples, fechado
Direção de fluxo	Reversível
Pressão média	0 MPa...0.6 MPa 0 bar...6 bar 0 psi...87 psi
Pressão nominal do encaixe PN	10
Pressão de rutura	1.6 MPa 16 bar 232 psi
Método de reposição	Mola mecânica
Tipo de controlo	Direto
Meio	Ar comprimido de acordo com ISO 8573-1:2010 [-:::1] Água
Viscosidade máx.	4000 mm <sup>2</sup> /s
Temperatura do meio	-5 oC...100 oC
Temperatura ambiente	-5 oC...60 oC
Temperatura de armazenamento	6 oC...8 oC
Taxa de fluxo Kv	0.7 m <sup>3</sup> /h
Ligar o tempo de comutação	1000 ms
Desligar tempo de comutação	1000 ms
Observação sobre os materiais	Em conformidade com a RoHS

<b>Característica</b>	<b>Valor</b>
Em conformidade com LABS	VDMA24364 zona III
Material da caixa	Aço inoxidável de liga alta Aço inoxidável de liga alta
Número do material da caixa	1.4408
Número do material da tampa da caixa	1.4404 / AISI 316L
Material de vedações	FPM HNBR
Material do elemento de fecho	EPDM
Peso do produto	370 g
Alimentação segura	Ver informação complementar do material