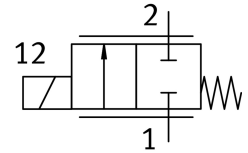


# Válvula proporcional de vazão VPWS-0.3-B-6-PC8-10-V

Cód. do item: 8186784

FESTO



## Ficha técnica

Característica	Valor
Diâmetro nominal	0.3 mm
Tipo de acionamento	elétrico
Tipo de vedação	mole
Posição de instalação	Indiferente
Estrutura	válvula de assento diretamente controlada
Tipo de retorno	Mola mecânica
Tipo de comando	Direto
Sentido da vazão	Não reversível
Função de válvula	Válvula proporcional de vazão de 2/2 vias fechada
Pressão operacional	0 MPa...1 MPa 0 bar...10 bar
Pressão de operação nominal	1 MPa 10 bar 145 psi
Pressão de ruptura	30 bar 30 bar 435 psi
Fluxo normal	6.6 l/min...8 l/min
Histerese	14 mA
Frequência máx. de comutação	25 Hz
Faixa de regulagem de corrente	0 mA...70 mA
Consumo de potência elétrica máx.	1.5 W
Resistência da bobina	308 Ohm
Tempo de ativação	100 % (consulte as instruções de montagem)
Classe de resistência à corrosão KBK	1 - baixa resistência à corrosão
Conformidade LABS	VDMA24364-Zona III
Meio	Gases inertes Ar
Observação sobre meio	Funcionamento lubrificado impossível tamanho máximo de partícula 10 µm
Temperatura do meio	5 °C...50 °C
Grau de proteção	IP60
Observação sobre o grau de proteção	IP65 com conector adequado No estado montado

<b>Característica</b>	<b>Valor</b>
Temperatura ambiente	5 °C...50 °C
Temperatura de armazenamento	-40 °C...80 °C
Peso do produto	5 g
Conexão elétrica 1, tipo de conexão	Cabo
Conexão elétrica 1, tecnologia de conexão	extremidade aberta
Conexão elétrica 1, número de pinos/fios	2
Comprimento do cabo	70 mm...80 mm
Tipo de fixação	Na placa de conexão encaixável Com acessórios
Conexão pneumática 1	Cartucho de 8 mm
Conexão pneumática 2	Cartucho de 5,8 mm
Indicação sobre os materiais	Conformidade RoHS
Material vedações	FPM
Material corpo	Aço de alta liga