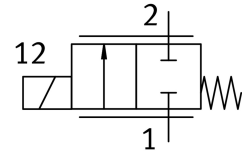
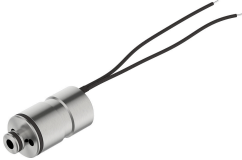


# Válvula proporcional de vazão VPWS-1-B-6-PC15-10-V

Cód. do item: 8186783

FESTO



## Ficha técnica

Característica	Valor
Diâmetro nominal	1 mm
Tipo de acionamento	elétrico
Tipo de vedação	mole
Posição de instalação	Indiferente
Estrutura	válvula de assento diretamente controlada
Tipo de retorno	Mola mecânica
Tipo de comando	Direto
Sentido da vazão	Não reversível
Função de válvula	Válvula proporcional de vazão de 2/2 vias fechada
Pressão operacional	0 MPa...1 MPa 0 bar...10 bar
Pressão de operação nominal	1 MPa 10 bar 145 psi
Pressão de ruptura	30 bar 30 bar 435 psi
Fluxo normal	68 l/min...88 l/min
Histerese	16 mA
Frequência máx. de comutação	18 Hz
Faixa de regulagem de corrente	0 mA...200 mA
Consumo de potência elétrica máx.	2,5 W
Resistência da bobina	60,5 Ohm
Tempo de ativação	100 % (consulte as instruções de montagem)
	19 10 1290P ISO 15001
Nível máximo de impurezas de hidrocarbonetos	550 MGM
Classe de resistência à corrosão KBK	1 - baixa resistência à corrosão
Conformidade LABS	VDMA24364-Zona III
Meio	Gases inertes Ar Oxigênio
Observação sobre meio	Funcionamento lubrificado impossível tamanho máximo de partícula 10 µm

<b>Característica</b>	<b>Valor</b>
Temperatura do meio	5 °C...50 °C
Grau de proteção	IP60
Observação sobre o grau de proteção	IP65 com conector adequado No estado montado
Temperatura ambiente	5 °C...50 °C
Temperatura de armazenamento	-40 °C...80 °C
Peso do produto	23 g
Conexão elétrica 1, tipo de conexão	Cabo
Conexão elétrica 1, tecnologia de conexão	extremidade aberta
Conexão elétrica 1, número de pinos/fios	2
Comprimento do cabo	70 mm...80 mm
Tipo de fixação	Na placa de conexão encaixável Com acessórios
Conexão pneumática 1	Cartucho de 15 mm
Conexão pneumática 2	Cartucho de 7,2 mm
Indicação sobre os materiais	Conformidade RoHS
Material vedações	FPM
Material corpo	Aço de alta liga