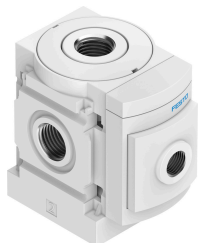


Módulo de derivação MS4-FRM-1/4-A8-F1A

Cód. do item: 8183570

FESTO



Ficha técnica

Característica	Valor
Indicação de aplicação	Durante a instalação, partículas estranhas podem se acumular ao produto. Dependendo da aplicação, pode ser necessário limpar o produto com ar comprimido após a instalação e utilizá-lo com ar de exaustão canalizado.
Posição de instalação	Indiferente
Estrutura	Módulo de derivação
Pressão operacional	0 bar...14 bar
Vazão nominal normal no sentido do fluxo principal 1 ->2	4600 l/min
Vazão nominal padrão da saída para cima	1500 l/min
Vazão nominal padrão da saída para baixo	1500 l/min
Meio de operação	Ar comprimido conforme ISO 8573-1:2010 [7:4:4] Gases inertes
Observação sobre o meio de operação/controle	Admite operação com ar lubrificado (uso obrigatório de ar lubrificado na operação posterior)
Classe de resistência à corrosão KBK	2 - resistência moderada à corrosão
Conformidade LABS	VDMA24364-B1/B2-L
Adequação para a produção de baterias de íon de lítio	Metais com mais de 1% de cobre, zinco ou níquel como o componente principal não são utilizados. As exceções são o níquel em aços, superfícies quimicamente níqueladas, placas de circuito impresso, linhas, conectores elétricos e bobinas
Temperatura de armazenamento	-10 °C...60 °C
Apropriado para indústria alimentícia	Ver Informação de materiais ampliada
Temperatura do meio	-10 °C...60 °C
Temperatura ambiente	-10 °C...60 °C
Peso do produto	165 g
Conexão pneumática 1	G1/4
Conexão pneumática 2	G1/4
Conexão pneumática 3	G1/4
Conexão pneumática 4	G1/4
Indicação sobre os materiais	Conformidade RoHS
Material corpo	Alumínio em fundição injetada