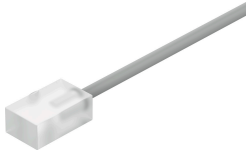


Sensor magnético de proximidade SDBF-FES-1L-PU-K-N-M8

Cód. do item: 8182048

FESTO



Ficha técnica

Característica	Valor
Formato	Construção em blocos
Indicação sobre os materiais	Conformidade RoHS
Variável de medição	e fechada
Princípio de medição	Magnetorresistivo
Temperatura ambiente	-4 °F...176 °F
Saída de comutação	PNP
Função do elemento de conexão	Contato N/A
Tempo de ativação	4 µs
Corrente de saída máx.	500 mA
Potência de comutação máx. CC	12 W
Queda de tensão	1 V
Proteção contra curto-circuito	sim
Amplitude de tensão de funcionamento CC	6 V...24 V
Proteção contra inversão de polaridade	sim
Conexão elétrica 1, tipo de conexão	Cabo com soquete
Conexão elétrica 1, tecnologia de conexão	M8x1 codificação A, conforme EN 61076-2-104
Conexão elétrica 1, número de pinos/fios	3
Direção de saída de conexão	longitudinal
Cor da capa do cabo	Cinza
Material da capa do cabo	PVC
Tipo de fixação	com kit de montagem
Posição de instalação	Indiferente
Cor corpo	Transparente
Material corpo	PA
Indicador do status de comutação	LED
Temperatura ambiente com instalação móvel de cabo	-4 °F...176 °F
Grau de proteção	IP67 NEMA 4
Conformidade LABS	VDMA24364-Zona III