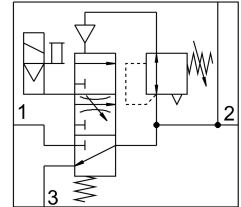


Válvula de alimentação progressiva MS4-EDE-1/4-V24-F1A-B

FESTO

Cód. do item: 8176511



Ficha técnica

Característica	Valor
Tamanho	4
Largura do módulo	40 mm
Função do escape	Não estrangulável
Tipo de acionamento	elétrico
Posição de instalação	Vertical +/- 5°
Série	MS
Acionamento manual auxiliar	Com trava sem trava
Estrutura	Válvula de assento, ativada eletricamente
Tipo de retorno	Mola mecânica
Tipo de comando	Servopilotado
Alimentação de ar piloto	interno
Função de válvula	3/2 vias fechada monoestável
Indicador de posição de comutação	com acessórios
Pressão operacional	0.3 MPa...0.7 MPa 3 bar...7 bar
Valor b	0.45
Valor C	8.52 l/sbar
Vazão normal de exaustão 6->0 bar	1600 l/min
Vazão nominal padrão	2000 l/min
Tempo de ativação	31 ms
Valores característicos da bobina eletromagnética	24 V CC: 2,3 W
Flutuações de tensão permitidas	+/- 10 %
Meio de operação	Ar comprimido conforme ISO 8573-1:2010 [7:4:4]
Classe de resistência à corrosão KBK	1 - baixa resistência à corrosão
Conformidade LABS	VDMA24364-B1/B2-L
Adequação para a produção de baterias de íon de lítio	Metais com mais de 1% de cobre, zinco ou níquel como o componente principal não são utilizados. As exceções são o níquel em aços, superfícies quimicamente níqueladas, placas de circuito impresso, linhas, conectores elétricos e bobinas
Categoria para sala limpa	Classe 7, conforme ISO 14644-1
Temperatura de armazenamento	-10 °C...60 °C

Característica	Valor
Temperatura do meio	-5 °C...50 °C
Grau de proteção	IP65
Temperatura ambiente	-5 °C...50 °C
Peso do produto	196 g
Conexão elétrica	Forma C Conforme EN 175301-803
Indicação de estado do sinal	com acessórios
Tipo de fixação	Com suporte de parede/superfície
Conexão pneumática 1	G1/4
Conexão pneumática 2	G1/4
Conexão pneumática 3	G1/4
Indicação sobre os materiais	Conformidade RoHS
Material vedações	HNBR NBR
Material corpo	Reforçado com PA