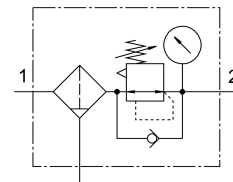


Filtro regulador MS6-LFR-1/2-D6-C-P-M-AG-MPA-F1A-B

Cód. do item: 8175822

FESTO



Ficha técnica

Característica	Valor
Tamanho	6
Série	MS
Segurança de ativação	Manopla com retentor
Posição de instalação	Vertical +/- 5°
Grau de filtragem	5 µm
Dreno	manual giratório
Estrutura	Filtro regulador com manômetro válvula reguladora de êmbolo de controle direto
Quantidade máx. de condensado	27.3 ml
Função reguladora	Pressão de saída constante Com escape secundário Com comportamento de corrente reversa
Unidade(s) representável(is)	MPa
Indicador óptico por pressão	com manômetro
Pressão operacional	0.1 MPa...1 MPa 1 bar...10 bar
Faixa de regulação de pressão	0.3 bar...7 bar
Máx. histerese de pressão	0.035 MPa 0.35 bar 5.075 psi
Vazão nominal padrão	4750 l/min
Meio de operação	Ar comprimido conforme ISO 8573-1:2010 [7:4:4] Gases inertes
Observação sobre o meio de operação/controle	Compatibilidade com óleo éster inexistente
Classe de resistência à corrosão KBK	1 - baixa resistência à corrosão
Conformidade LABS	VDMA24364-B1/B2-L
Adequação para a produção de baterias de íon de lítio	Metais com mais de 1% de cobre, zinco ou níquel como o componente principal não são utilizados. As exceções são o níquel em aços, superfícies quimicamente níqueladas, placas de circuito impresso, linhas, conectores elétricos e bobinas
Categoria para sala limpa	Classe 7, conforme ISO 14644-1
Temperatura de armazenamento	-5 °C...50 °C
Qualidade do ar na saída	Ar comprimido, conforme ISO 8573-1:2010 [6:4:4]
Temperatura do meio	-5 °C...50 °C

Característica	Valor
Temperatura ambiente	-5 °C...50 °C
Peso do produto	581 g
Tipo de fixação	alternativo: Montagem em painel frontal Válvulas reguladoras de fluxo inline Com acessórios
Conexão pneumática 1	G1/2
Conexão pneumática 2	G1/2
Indicação sobre os materiais	Conformidade RoHS
Material vedações	NBR
Material manopla	POM
Material da mola	Aço inoxidável de alta liga
Material do filtro	PE
Material corpo	Reforçado com PA
Material do copo	PC
Material do came da válvula	POM