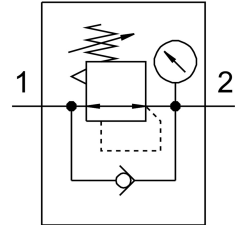


# Válvula reguladora de pressão MS4-LR-1/4-D6-AG-MPA-F1A-B

FESTO

Cód. do item: 8175242



## Ficha técnica

Característica	Valor
Tamanho	4
Série	MS
Segurança de ativação	Manopla com retentor
Posição de instalação	Indiferente
Estrutura	Válvula reguladora de pressão com manômetro válvula reguladora de êmbolo de controle direto
Função reguladora	Pressão de saída constante Com escape secundário Com comportamento de corrente reversa
Unidade(s) representável(is)	MPa
Indicador óptico por pressão	com manômetro
Pressão operacional	0.1 MPa...1 MPa 1 bar...10 bar
Faixa de regulagem de pressão	0.3 bar...7 bar
Máx. histerese de pressão	0.05 MPa 0.5 bar 7.25 psi
Vazão nominal padrão	1800 l/min
Meio de operação	Ar comprimido conforme ISO 8573-1:2010 [7:4:4] Gases inertes
Observação sobre o meio de operação/controle	Admite operação com ar lubrificado (uso obrigatório de ar lubrificado na operação posterior)
Classe de resistência à corrosão KBK	1 - baixa resistência à corrosão
Conformidade LABS	VDMA24364-B1/B2-L
Adequação para a produção de baterias de íon de lítio	Metais com mais de 1% de cobre, zinco ou níquel como o componente principal não são utilizados. As exceções são o níquel em aços, superfícies quimicamente níqueladas, placas de circuito impresso, linhas, conectores elétricos e bobinas
Categoria para sala limpa	Classe 7, conforme ISO 14644-1
Temperatura de armazenamento	-5 °C...50 °C
Temperatura do meio	-5 °C...50 °C
Temperatura ambiente	-5 °C...50 °C
Peso do produto	165 g

<b>Característica</b>	<b>Valor</b>
Tipo de fixação	alternativo: Montagem em painel frontal Válvulas reguladoras de fluxo inline Com acessórios
Conexão pneumática 1	G1/4
Conexão pneumática 2	G1/4
Indicação sobre os materiais	Conformidade RoHS
Material da tampa inferior	PA
Material vedações	NBR
Material manopla	POM
Material da mola	Aço inoxidável de alta liga
Material corpo	Reforçado com PA
Material do came da válvula	POM