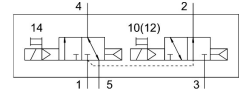


Válvula solenoide VUVG-L18-T32H-AT-G14-1H2L-F1A

Número de referência: 8172833

FESTO



Ficha técnica

| Característica | Valor |
|--|--|
| Função da válvula | 2x 3/2 vias, aberta/fechada, monoestável |
| Tipo de atuação | Elétrico |
| Tamanho da válvula | 18 mm |
| Caudal nominal normal (normalizado de acordo com a norma DIN 1343) | 950 l/min |
| Porta de trabalho pneumática | G1/4 |
| Tensão de funcionamento | 24 V DC |
| Pressão operacional | 0.15 MPa...0.8 MPa 1.5 bar...8 bar |
| Construção | Bobina do pistão |
| Método de reposição | Mola pneumática |
| Certificado | Marca RCM c UL us - Recognized (OL) |
| Autoridade emissora do certificado | UL MH19482 |
| Nível de proteção | IP40 |
| Largura nominal | 5.7 mm |
| Função de escape de ar | Estrangulável |
| Princípio de vedação | Suave |
| Posição de montagem | Qualquer um |
| Acionamento manual auxiliar | Detenção Sem detenção Coberto |
| Tipo de controle | Pilotado |
| Conexão da alimentação de ar de piloto | Interno |
| Sobreposição | Sobreposição positiva |
| Pressão de piloto MPa | 0.15 MPa...0.8 MPa |
| Pressão do piloto | 1.5 bar...8 bar |
| Adequabilidade para vácuo | não |
| Desligar tempo de comutação | 36 ms |
| Ligar o tempo de comutação | 17 ms |
| Ciclo de funcionamento | 100% |
| Pulso de teste positivo máx. com sinal 0 | 700 µs |
| Pulso de teste negativo máx. com sinal 1 | 900 µs |

| Característica | Valor |
|--|--|
| Características da bobina | 24V CC: 0,8W |
| Flutuações permissíveis da tensão | +/- 10 % |
| Meio de funcionamento | Ar comprimido de acordo com ISO 8573-1:2010 [7:4:4] |
| Nota sobre o meio operacional/controlo | A operação lubrificada é possível (no caso em que a operação lubrificada será sempre obrigatória) |
| Resistência à vibração | Teste à aplicação do transporte com gravidade classe 2 de acordo com FN 942017-4 e EN 60068-2-6 |
| Ambiente restrito e temperatura média | -5 - 50°C Sem redução de resistência ao arranque |
| Resistência a choques | Teste ao choque com nível de gravidade 2 de acordo com FN 942017-5 e EN 60068-2-27 |
| Classe de resistência à corrosão (CRC) | 0 - Sem resistência à corrosão |
| Em conformidade com LABS | VDMA24364 zona III |
| Adequação para a produção de baterias de íões de lítio | Não se podem utilizar metais com mais de 1% de massa em cobre, zinco ou níquel.Exceções: níquel em aços, superfícies niqueladas quimicamente, placas de circuito impresso, cabos, conectores elétricos e bobinas |
| Classe de sala limpa | Classe 5 de acordo com a norma ISO 14644-1 |
| Temperatura de armazenamento | -20 oC...60 oC |
| Temperatura do meio | -5 oC...50 oC |
| Temperatura ambiente | -5 oC...50 oC |
| Peso do produto | 164 g |
| Ligação elétrica | 2 pinos Diagrama de conexões H, conexão horizontal Conectores |
| Tipo de montagem | Alternativa: No guia do coletor Pelo orifício de passagem |
| Conexão pneumática 1 | G1/4 |
| Conexão pneumática 2 | G1/4 |
| Conexão pneumática 3 | G1/4 |
| Conexão pneumática 4 | G1/4 |
| Conexão pneumática 5 | G1/4 |
| Observação sobre os materiais | Em conformidade com a RoHS |
| Material de vedações | HNBR NBR |
| Material da caixa | Liga de alumínio forjada |
| Material dos parafusos | Aço revestido |