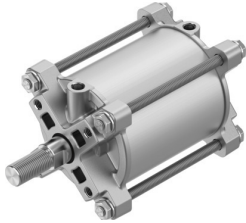


Atuador linear DFPC-80-65-D-V4EX4-44E-9S-W2

Número de referência: 8172141

FESTO



Ficha técnica

Característica	Valor
Tamanho do atuador da válvula	80
Padrão do furo da flange	F07
Curso	65 mm
Diâmetro do pistão	80 mm
Conexão da válvula conforme a norma	ISO 5210
Amortecimento	Anéis/placas de amortecimento elástico em ambas as extremidades
Posição de montagem	Qualquer um
Modo de funcionamento	Dupla ação
Construção	Pistão Biela Tirante Tambor do cilindro
Detecção de posição	Através do sensor de proximidade
Variantes	Certificação de proteção contra explosões (ATEX) Haste com rosca externa encurtada numa das extremidades Haste alongada
Pressão operacional	0.2 MPa...0.8 MPa 2 bar...8 bar 29 psi...116 psi
Pressão operacional nominal	0.6 MPa 6 bar 87 psi
Marcação CE (ver declaração de conformidade)	De acordo com a Diretiva de Proteção contra Explosões (ATEX) da UE
Marcação UKCA (ver declaração de conformidade)	De acordo com as especificações UK EX
Certificação de proteção contra explosões fora da UE	EPL Db (GB) EPL Gb (GB)
Prevenção e proteção contra explosões	Zona 1 (ATEX) Zona 1 (UKEX) Zona 2 (ATEX) Zona 21 (ATEX) Zona 21 (UKEX) Zona 22 (ATEX)
Gás categoria ATEX	II 2G
Categoria poeira ATEX	II 2D
Tipo de proteção contra ignição para gás	Ex h IIC T4 Gb
Tipo de proteção contra ignição da explosão para poeira	Ex h IIIC T120°C Db

Característica	Valor
Ex-temperatura ambiente	-20 °C <= Ta <= +80 °C
Meio de funcionamento	Ar comprimido de acordo com ISO 8573-1:2010 [7:4:4]
Nota sobre o meio operacional/controlo	A operação lubrificada é possível (no caso em que a operação lubrificada será sempre obrigatória)
Resistência à vibração	Teste à aplicação do transporte com gravidade classe 1 de acordo com FN 942017-4 e EN 60068-2-6
Resistência a choques	Teste ao choque com nível de gravidade 1 de acordo com FN 942017-5 e EN 60068-2-27
Em conformidade com LABS	VDMA24364 zona III
Temperatura ambiente	-20 oC...80 oC
Energia de impacto nas posições finais	1.4 J
Força teórica em 6 bar, retração	2827 N
Força teórica em 6 bar, avanço	3016 N
Consumo de ar, retração, por curso de 10 mm	0.33 l
Avanço do consumo de ar por curso de 10 mm	0.352 l
Carga de movimento em curso de 0 mm	451 g
Mobilidade de carga adicional por curso de 10 mm	24.8 g
Peso do produto	1630 g
Peso básico com curso de 0 mm	1230.3 g
Peso adicional por curso de 10 mm	61.8 g
Tipo de montagem	Alternativa: Na flange de acordo com ISO 5210 Com tubo distanciador
Conexão pneumática	G1/8
Observação sobre os materiais	Em conformidade com a RoHS
Material da tampa	Alumínio de vazamento por gravidade
Material da biela	Aço inoxidável de liga alta
Material do vedante do limpador da biela	TPE-U(PU)
Material da porca	Aço inoxidável de liga alta
Material da vedação estática	NBR
Material do tirante	Aço inoxidável de liga alta
Material do tambor do cilindro	Liga de alumínio suavemente anodizada trabalhada