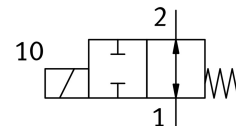


Válvula solenoide isolada do meio VYKA-F7-M22U-12-PE-5YQ7

Cód. do item: 8170091

FESTO



Ficha técnica

Característica	Valor
Estrutura	Válvula oscilante com vedação de membrana
Tipo de vedação	mole
de materiais tocados pelo meio	EPDM PEEK
Apropriado para indústria alimentícia	Ver Informação de materiais ampliada
Função de válvula	2/2 aberta monoestável
Diâmetro nominal	1.2 mm
Sentido da vazão	Reversível com restrições
Tipo de acionamento	elétrico
Tipo de comando	Direto
Tipo de retorno	Mola mecânica
Acionamento manual auxiliar	nenhum
Posição de instalação	Indiferente
Tipo de fixação	com orifício de passagem para parafuso M2
Conexão elétrica 1, tipo de conexão	Soquete
Conexão elétrica 1, tecnologia de conexão	Padrão de conexão Q7
Conexão elétrica 1, número de pinos/fios	2
Tamanho	7
Largura do módulo	7.5 mm
Ligação de fluido	Flange
Meio	Meios líquidos Meios gasosos
Observação sobre meio	Observar a resistência dos materiais que têm contato com os fluidos tamanho máximo de partícula 5 µm
Volume interno	Válvula de câmara de fluido 18 µl Válvula de 24 µl com conexões fluidas
Temperatura dos fluidos	0 °C...50 °C
Meios gasosos de temperatura média	0 °C...50 °C
Temperatura ambiente	0 °C...50 °C
Temperatura de armazenamento	-20 °C...70 °C
Pressão média	-0.05 MPa...0.2 MPa -0.5 bar...2 bar -7.25 psi...29 psi

Característica	Valor
Observação sobre pressão média	ENTRADA: -0,25 - 2 bar / -0,025 - 0,2 MPa / -3,625 - 29 psi SAÍDA: -0,5 - 1 bar / -0,05 - 0,1 MPa / -7,25 - 14,5 psi
Diferença de pressão	0.2 MPa 2 bar 29 psi
Pressão de ruptura	2.3 MPa 23 bar 333.5 psi
Amplitude de tensão de funcionamento CC	12 V...26 V
Indicação sobre a faixa de tensão operacional CC	com placa de conexão elétrica VAVE-K1-...
Flutuações de tensão permitidas	+/- 10 %
Consumo de potência elétrica	3.5 W
Observação sobre a potência consumida	Fase de corrente baixa de 0,3 W, fase de corrente alta de 3,5 W para 60 ms, em combinação com VAVE-K1-...
Valores característicos da bobina eletromagnética	12 - 26 V CC: fase de corrente baixa de 0,06 W, fase de corrente alta de 2,2 W
Classe de isolamento	B
Tempo de ativação	100% em conexão com redução de corrente de retenção Observar as indicações sobre a operação das válvulas solenoides.
Frequência máx. de comutação	6 Hz
Observação sobre a frequência de comutação	dependente da temperatura ambiente e do estado da instalação Com ciclo de trabalho de 100%, dependendo da temperatura ambiente e das condições de instalação. Frequências de comutação mais altas possíveis com ciclo de trabalho <100%.
Tempo de comutação de meios líquidos	5 ms
Tempo de troca de meios gasosos	5 ms
Vazão nominal padrão	10 l/min
Observação sobre a vazão nominal normal	Em caso de queda de pressão de 1 -> 0 bar (meios gasosos)
Fluxo Kv	0.018 m ³ /h 0.3 l/min
Observação sobre a vazão Kv	Para meio água Diferença de pressão de 1 bar
Fluxo de água em pressão de operação máx	0,024 m ³ /h 0,40 l/min
Material corpo	Reforçado com PA PEEK Reforçado com PPA
Material da membrana	EPDM
Material vedações	EPDM
Indicação sobre os materiais	Conformidade RoHS
Conformidade LABS	VDMA24364-Zona III
Peso do produto	10.9 g
Grau de proteção	IP40
Observação sobre o grau de proteção	No estado montado
Indicação de aplicação	apenas para o uso interno
Classe de resistência à corrosão KBK	0 - sem resistência à corrosão