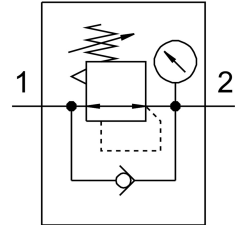


Válvula reguladora de pressão MS2-LR-M5-D6-AR-MPA-F1A-B

FESTO

Cód. do item: 8167259



Ficha técnica

Característica	Valor
Tamanho	2
Série	MS
Segurança de ativação	Manopla com retentor
Posição de instalação	Indiferente
Estrutura	válvula de controle tipo diafragma controlada diretamente
Função reguladora	Pressão de saída constante Com escape secundário Com comportamento de corrente reversa
Unidade(s) representável(is)	MPa
Indicador óptico por pressão	com manômetro
Pressão operacional	0.1 MPa...1 MPa 1 bar...10 bar
Faixa de regulagem de pressão	0.5 bar...7 bar
Máx. histerese de pressão	0.025 MPa 0.25 bar 3.625 psi
Vazão nominal padrão	170 l/min
Meio de operação	Ar comprimido conforme ISO 8573-1:2010 [7:4:4] Gases inertes
Classe de resistência à corrosão KBK	1 - baixa resistência à corrosão
Conformidade LABS	VDMA24364-B1/B2-L
Adequação para a produção de baterias de íon de lítio	Metais com mais de 1% de cobre, zinco ou níquel como o componente principal não são utilizados. As exceções são o níquel em aços, superfícies quimicamente niqueladas, placas de circuito impresso, linhas, conectores elétricos e bobinas
Categoria para sala limpa	Classe 4, conforme ISO 14644-1
Temperatura de armazenamento	-5 °C...50 °C
Temperatura do meio	-5 °C...50 °C
Temperatura ambiente	-5 °C...50 °C
Peso do produto	38.6 g

Característica	Valor
Tipo de fixação	alternativo: Montagem em painel frontal Válvulas reguladoras de fluxo inline Com acessórios
Conexão pneumática 1	M5
Conexão pneumática 2	M5
Indicação sobre os materiais	Conformidade RoHS
Material da tampa inferior	PA
Material vedações	NBR
Material manopla	POM
Material da mola	Aço de alta liga
Material corpo	Reforçado com PA
Material da membrana	NBR
Material do came da válvula	Liga de alumínio NBR