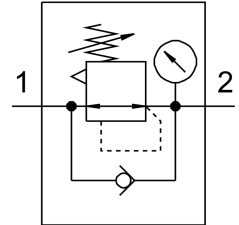


Válvula reguladora de pressão MS2-LR-M5-D6-AR-BAR-F1A-B

FESTO

Cód. do item: 8167258



Ficha técnica

| Característica | Valor |
|---|--|
| Tamanho | 2 |
| Série | MS |
| Segurança de ativação | Manopla com retentor |
| Posição de instalação | Indiferente |
| Estrutura | válvula de controle tipo diafragma controlada diretamente |
| Função reguladora | Pressão de saída constante Com escape secundário Com comportamento de corrente reversa |
| Unidade(s) representável(is) | bar psi |
| Indicador óptico por pressão | com manômetro |
| Pressão operacional | 0.1 MPa...1 MPa 1 bar...10 bar |
| Faixa de regulagem de pressão | 0.5 bar...7 bar |
| Máx. histerese de pressão | 0.025 MPa 0.25 bar 3.625 psi |
| Vazão nominal padrão | 170 l/min |
| Meio de operação | Ar comprimido conforme ISO 8573-1:2010 [7:4:4] Gases inertes |
| Classe de resistência à corrosão KBK | 1 - baixa resistência à corrosão |
| Conformidade LABS | VDMA24364-B1/B2-L |
| Adequação para a produção de baterias de íon de lítio | Metais com mais de 1% de cobre, zinco ou níquel como o componente principal não são utilizados. As exceções são o níquel em aços, superfícies quimicamente níqueladas, placas de circuito impresso, linhas, conectores elétricos e bobinas |
| Categoria para sala limpa | Classe 4, conforme ISO 14644-1 |
| Temperatura de armazenamento | -5 °C...50 °C |
| Temperatura do meio | -5 °C...50 °C |
| Temperatura ambiente | -5 °C...50 °C |
| Peso do produto | 38.6 g |

| Característica | Valor |
|------------------------------|--|
| Tipo de fixação | alternativo: Montagem em painel frontal Válvulas reguladoras de fluxo inline Com acessórios |
| Conexão pneumática 1 | M5 |
| Conexão pneumática 2 | M5 |
| Indicação sobre os materiais | Conformidade RoHS |
| Material da tampa inferior | PA |
| Material vedações | NBR |
| Material manopla | POM |
| Material da mola | Aço de alta liga |
| Material corpo | Reforçado com PA |
| Material da membrana | NBR |
| Material do came da válvula | Liga de alumínio NBR |