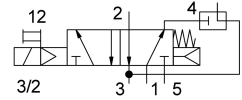
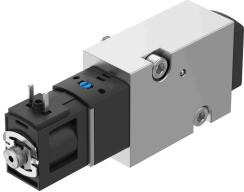


Válvula solenoide VSNC-FK-M32C-RD-G18-1C1-S

FESTO

Cód. do item: 8166611



Ficha técnica

Característica	Valor
Função de válvula	3/2 vias fechada monoestável
Tipo de acionamento	elétrico
Largura	25.5 mm
Vazão nominal padrão	400 l/min
Conexão de trabalho pneumática	Padrão de conexão NAMUR
Tensão de alimentação	24 V CC
Pressão operacional	0.25 MPa...0.8 MPa 2.5 bar...8 bar
Estrutura	Guia do êmbolo com anel de vedação
Tipo de retorno	Mola mecânica mola pneumática
Grau de proteção	IP65
Função do escape	com controle de vazão
Tipo de vedação	mole
Posição de instalação	Indiferente
Norma correspondente	VDI/VDE 3845 (NAMUR)
Acionamento manual auxiliar	Com trava
Tipo de comando	Servopilotado
Alimentação de ar piloto	interno
Sentido da vazão	Não reversível
Cobertura	cobertura positiva
Valor b	0.3
Valor C	2.1 l/sbar
Vazão nominal padrão, retorno de ar de exaustão 4->3	100 l/min
Tempo de comutação desligado	50 ms
Tempo de acionamento ligado	50 ms
Tempo de ativação	100%
Valores característicos da bobina eletromagnética	24 V CC: 2,4 W
Meio de operação	Ar comprimido conforme ISO 8573-1:2010 [7:4:4]
Observação sobre o meio de operação/controlado	Admite operação com ar lubrificado (uso obrigatório de ar lubrificado na operação posterior)
Classe de resistência à corrosão KBK	1 - baixa resistência à corrosão

Característica	Valor
Conformidade LABS	VDMA24364-Zona III
Temperatura de armazenamento	-20 °C...60 °C
Temperatura do meio	-20 °C...50 °C
Temperatura ambiente	-20 °C...50 °C
Peso do produto	220 g
Conexão elétrica	Forma C
Tipo de fixação	com orifício de passagem
Conexão do orifício de escape	Não retido
Conexão pneumática 1	G1/8
Conexão pneumática 2	Padrão de conexão NAMUR
Conexão pneumática 3	G1/8
Conexão pneumática 4	Padrão de conexão NAMUR
Conexão pneumática 5	G1/8
Indicação sobre os materiais	Conformidade RoHS
Material da tampa	Reforçado com PA
Material vedações	NBR
Material corpo	Liga de alumínio
Material de acionamento manual auxiliar	Reforçado com PA
Material êmbolo	Liga de alumínio
Material dos parafusos	aço inoxidável de alta liga