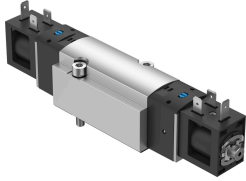


# Válvula solenoide VSVA-BK-P53E-D-D1-1B2

Cód. do item: 8166595

FESTO



## Ficha técnica

Característica	Valor
Função de válvula	5/3 vias centro em exaustão
Tipo de acionamento	elétrico
Largura	38 mm
Tamanho da válvula	42 mm
Vazão nominal padrão	1200 l/min
Conexão de trabalho pneumática	Placa de conexão tamanho 1 conforme ISO 5599-1
Tensão de alimentação	24 V CC
Pressão operacional	0.3 MPa...0.8 MPa 3 bar...8 bar
Estrutura	Guia do êmbolo com anel de vedação
Tipo de retorno	Mola mecânica
Grau de proteção	IP65 com conector fêmea conforme IEC 60529
Diâmetro nominal	6.3 mm
Largura do módulo	43 mm
Função do escape	com controle de vazão
Tipo de vedação	mole
Posição de instalação	Indiferente
Norma correspondente	ISO 5599-1
Acionamento manual auxiliar	Com trava sem trava
Código ISO	157
Tipo de comando	Servopilotado
Alimentação de ar piloto	interno
Sentido da vazão	Não reversível
Cobertura	Cobertura negativa
Indicação de estado do sinal	com acessórios
Valor b	0.26
Valor C	5.63 l/sbar
Fluxo da válvula	1289 l/min
Fluxo da válvula na base de montagem individual	1289 l/min

<b>Característica</b>	<b>Valor</b>
Fluxo da válvula com encadeamento pneumático	1283 l/min
Tempo de comutação desligado	37.4 ms
Tempo de acionamento ligado	12.4 ms
Tempo de comutação em	18.9 ms
Tempo de ativação	100%
Pulso de teste positivo máx. com sinal 0	2500 µs
Pulso de teste negativo máx. com sinal 1	1100 µs
Tensão nominal de trabalho CC	24 V
Valores característicos da bobina eletromagnética	24 V CC: 3,3 W
Flutuações de tensão permitidas	+/- 10 %
Meio de operação	Ar comprimido conforme ISO 8573-1:2010 [7:4:4]
Observação sobre o meio de operação/controlado	Admite operação com ar lubrificado (uso obrigatório de ar lubrificado na operação posterior)
Resistência à vibração	Teste de transporte com grau de severidade 2, segundo FN 942017-4 e EN 60068-2-6
Resistência a choques	Teste de choque com grau de severidade 2 segundo FN942017-5 e EN 60068-2-27
Classe de resistência à corrosão KBK	1 - baixa resistência à corrosão
Conformidade LABS	VDMA24364-Zona III
Temperatura do meio	-5 °C...50 °C
Meio de controle	Ar comprimido, conforme ISO 8573-1:2010 [7:4:4]
Temperatura ambiente	-5 °C...50 °C
Torque de aperto máx. da fixação da válvula	5 Nm
Peso do produto	402 g
Conexão elétrica	Formato B Conforme padrão industrial (11 mm)
Tipo de fixação	Na placa de conexão
Conexão do orifício de escape	Não retido
Conexão pneumática 1	Placa de conexão tamanho 1, conforme ISO 5599-1
Conexão pneumática 2	Placa de conexão tamanho 1, conforme ISO 5599-1
Conexão pneumática 3	Placa de conexão tamanho 1 conforme ISO 5599-1
Conexão pneumática 4	Placa de conexão tamanho 1 conforme ISO 5599-1
Conexão pneumática 5	Placa de conexão tamanho 1, conforme ISO 5599-1
Indicação sobre os materiais	Conformidade RoHS
Material vedações	HNBR NBR
Material corpo	Liga de alumínio
Material da guia do êmbolo	Liga de alumínio
Material dos parafusos	Aço galvanizado