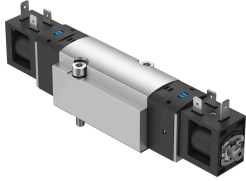


Válvula solenoide VSVA-BK-B52-D-D1-1B2

Cód. do item: 8166592

FESTO



Ficha técnica

| Característica | Valor |
|---|--|
| Função de válvula | 5/2 biestável |
| Tipo de acionamento | elétrico |
| Largura | 38 mm |
| Tamanho da válvula | 42 mm |
| Vazão nominal padrão | 1200 l/min |
| Conexão de trabalho pneumática | Placa de conexão tamanho 1 conforme ISO 5599-1 |
| Tensão de alimentação | 24 V CC |
| Pressão operacional | 0.3 MPa...0.8 MPa 3 bar...8 bar |
| Estrutura | Guia do êmbolo com anel de vedação |
| Grau de proteção | IP65 com conector fêmea conforme IEC 60529 |
| Diâmetro nominal | 6.3 mm |
| Largura do módulo | 43 mm |
| Função do escape | com controle de vazão |
| Tipo de vedação | mole |
| Posição de instalação | Indiferente |
| Norma correspondente | ISO 5599-1 |
| Acionamento manual auxiliar | Com trava sem trava |
| Código ISO | 155 |
| Tipo de comando | Servopilotado |
| Alimentação de ar piloto | interno |
| Sentido da vazão | Não reversível |
| Cobertura | Cobertura negativa |
| Indicação de estado do sinal | com acessórios |
| Valor b | 0.26 |
| Valor C | 5.91 l/sbar |
| Fluxo da válvula | 1341 l/min |
| Fluxo da válvula na base de montagem individual | 1341 l/min |
| Fluxo da válvula com encadeamento pneumático | 1313 l/min |

| Característica | Valor |
|---|--|
| Tempo de comutação em | 10.5 ms |
| Tempo de ativação | 100% |
| Pulso de teste positivo máx. com sinal 0 | 2500 µs |
| Pulso de teste negativo máx. com sinal 1 | 1100 µs |
| Tensão nominal de trabalho CC | 24 V |
| Valores característicos da bobina eletromagnética | 24 V CC: 3,3 W |
| Flutuações de tensão permitidas | +/- 10 % |
| Meio de operação | Ar comprimido conforme ISO 8573-1:2010 [7:4:4] |
| Observação sobre o meio de operação/controle | Admite operação com ar lubrificado (uso obrigatório de ar lubrificado na operação posterior) |
| Resistência à vibração | Teste de transporte com grau de severidade 2, segundo FN 942017-4 e EN 60068-2-6 |
| Resistência a choques | Teste de choque com grau de severidade 2 segundo FN942017-5 e EN 60068-2-27 |
| Classe de resistência à corrosão KBK | 1 - baixa resistência à corrosão |
| Conformidade LABS | VDMA24364-Zona III |
| Temperatura do meio | -5 °C...50 °C |
| Meio de controle | Ar comprimido, conforme ISO 8573-1:2010 [7:4:4] |
| Temperatura ambiente | -5 °C...50 °C |
| Torque de aperto máx. da fixação da válvula | 5 Nm |
| Peso do produto | 400 g |
| Conexão elétrica | Formato B Conforme padrão industrial (11 mm) |
| Tipo de fixação | Na placa de conexão |
| Conexão do orifício de escape | Não retido |
| Conexão pneumática 1 | Placa de conexão tamanho 1, conforme ISO 5599-1 |
| Conexão pneumática 2 | Placa de conexão tamanho 1, conforme ISO 5599-1 |
| Conexão pneumática 3 | Placa de conexão tamanho 1 conforme ISO 5599-1 |
| Conexão pneumática 4 | Placa de conexão tamanho 1 conforme ISO 5599-1 |
| Conexão pneumática 5 | Placa de conexão tamanho 1, conforme ISO 5599-1 |
| Indicação sobre os materiais | Conformidade RoHS |
| Material vedações | HNBR NBR |
| Material corpo | Liga de alumínio |
| Material da guia do êmbolo | Liga de alumínio |
| Material dos parafusos | Aço galvanizado |