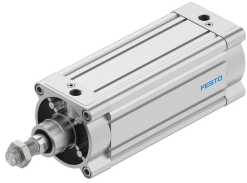


# Cilindro normalizado DSBC-125-200-D3-PPVA-N3

Cód. do item: 8165668

FESTO



## Ficha técnica

Característica	Valor
Curso	200 mm
Diâmetro do êmbolo	125 mm
Terminação da haste	M27x2
Amortecimento	amortecimento pneumático, ajustável de ambos os lados
Posição de instalação	Indiferente
Norma correspondente	ISO 15552
Rosca da haste	Rosca macho
Estrutura	Êmbolo Haste Tubo perfilado
Detecção de posição	para o sensor de proximidade
Variantes	haste simples
Pressão operacional	0.02 MPa...1 MPa 0.2 bar...10 bar
Funcionamento	de dupla ação
Meio de operação	Ar comprimido conforme ISO 8573-1:2010 [7:4:4]
Observação sobre o meio de operação/controle	Admite operação com ar lubrificado (uso obrigatório de ar lubrificado na operação posterior)
Classe de resistência à corrosão KBK	2 - resistência moderada à corrosão
Conformidade LABS	VDMA24364-B1/B2-L
Temperatura ambiente	-20 °C...80 °C
Força de impacto nas posições finais	3.3 J
Curso de amortecimento	45 mm
Força teórica a 6 bar, retorno	6881 N
Força teórica a 6 bar, avanço	7363 N
Cargas móveis com curso de 0 mm	2245 g
Suplemento de massa movida por curso de 10 mm	63 g
Peso básico com curso de 0 mm	6768 g
Suplemento de peso por curso de 10 mm	247 g
Tipo de fixação	alternativo: Com rosca fêmea Com acessórios
Conexão pneumática	G1/2

<b>Característica</b>	<b>Valor</b>
Indicação sobre os materiais	Conformidade RoHS
Material da tampa	Alumínio fundido, revestido
Material de vedação do êmbolo	TPE-U(PU)
Material êmbolo	Liga de alumínio
Material da haste	aço de alta liga
Material do anel limpador da haste	TPE-U(PU)
Material vedação do amortecedor	TPE-U(PU)
Material do êmbolo do amortecedor	POM
Material da camisa do atuador	Liga de alumínio forjado, anodizado liso
Material da porca	Aço galvanizado
Material do anel raspador da haste	TPE-E
Material do mancal	Composto de metal-polímero
Material do parafuso de ligação	Aço galvanizado