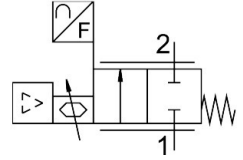


Válvula reguladora de fluxo proporcional VEMD-L-6-60-200-D9-G14-5YMPM1D-VA

FESTO

Número de referência: 8163830



Ficha técnica

Característica	Valor
Tamanho	100
Nível de proteção	IP40
Caudal nominal normal (normalizado de acordo com a norma DIN 1343)	200 l/min
Faixa de controlo da taxa de fluxo	4 l/min...200 l/min
Direção de fluxo	Não reversível
Pressão operacional nominal	0.3 MPa 43.5 psi
Pressão operacional	0.1 MPa...0.6 MPa 1 bar...6 bar
Pressão de sobrecarga	0.8 MPa 8 bar 116 psi
Pressão de rutura	1.8 MPa 18 bar 261 psi
Precisão da taxa de fluxo	± (2% o.m.v. + 1% FS)
Precisão de repetição do valor da taxa de fluxo	± (0,25% do valor médio + 0,25%FS)
Função da válvula	Válvula de controlo de fluxo proporcional de 2 vias
Largura nominal	6 mm
Tipo de atuação	Elétrico
Conexão pneumática 1	Rosca interna G1/4
Conexão pneumática 2	Rosca fêmea G1/4
Meio	Árgon Ar comprimido de acordo com ISO 8573-1:2010 [5:3:1] Dióxido de carbono Oxigénio Nitrogénio
Observação sobre o meio	O funcionamento lubrificado não é possível
Condições ambientais	Não adequado para o uso em ambientes ricos em oxigénio de acordo com a IEC 60601-1 O ar ambiente mais limpo possível seco
Altura de trabalho nominal	≤ 2000 m ASL (> 79,5 kPa)
Altura de instalação máx.	2000 m

Característica	Valor
Meio de funcionamento	Árgon Ar comprimido de acordo com ISO 8573-1:2010 [5:3:1] Dióxido de carbono Oxigénio Nitrogénio
Nota sobre o meio operacional/controlo	O funcionamento lubrificado não é possível Tamanho máximo da partícula 10 µm
Humidade relativa	0 - 90% Não condensante
Ponto de condensação da pressão	-20 oC
Ciclo de funcionamento	100%
Temperatura do meio	5 oC...40 oC
Temperatura ambiente	5 oC...40 oC
Temperatura de armazenamento	-20 oC...70 oC
Tensão de funcionamento nominal CC	24 V
Faixa da tensão de operação CC	12 V...24 V
Consumo de potência elétrica máx.	8.5 W
Valor do ponto de regulação	4 - 20 mA 0 - 10V 1-5 V Modbus
Função diagnóstico	Indicação por LED
Tipo de ecrã	LED TFT colorido
Faixa do sinal de entrada analógica	0 - 5V 0 - 10V 0 - 20 mA
Faixa do sinal de saída analógica	0 - 10V 1 - 5V 4 - 20 mA
Proteção contra inversão da polaridade	Para conexões de tensão operacionais
Peso do produto	630 g
Materiais em contacto com o meio	Liga de alumínio anodizado forjada EPDM Epóxi FPM Reforçado com PA Silício Nítrito de silício Aço inoxidável de liga alta
Material da caixa	Alumínio anodizado Reforçado com PA
Observação sobre os materiais	Em conformidade com a RoHS
Dimensões L x C x A	116 mm x 38 mm x 124 mm
Tipo de montagem	Montagem direta por orifício de passagem Placa de montagem, aparafusada No guia H com acessórios Aparafusado com passagem de orifício para parafuso M4
Posição de montagem	Qualquer um
Certificado	C-Tick Marca RCM c UL us - Listed (OL)
De acordo com a norma	IEC 61010-1
Marca KC	KC-EMV
Marcação CE (ver declaração de conformidade)	De acordo com a Diretiva EMC da UE De acordo com a diretiva RoHS da UE
Marcação UKCA (ver declaração de conformidade)	De acordo com as especificações do Reino Unido para EMV De acordo com as especificações da RoHS do Reino Unido
Em conformidade com LABS	VDMA24364 zona III

Característica	Valor
Relatório de limpeza de superfícies de acordo com a norma	ASTM G 63 ASTM G 93 ASTM G 94 CGA G 4.1 EIGA IGC 33/06/E ISO 15001