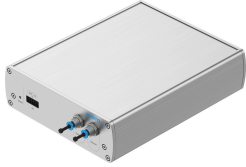


Gerador de pressão/vácuo PGVA-2-P1V1-Q4-A

Cód. do item: 8163214

FESTO



Ficha técnica

Característica	Valor
Posição de instalação	Indiferente
Grau de filtragem	0.01 µm
Suporte de configuração	Scripts Phyton
Indicação	LED
Pressão de saída 1	-0.062 MPa
Pressão de saída 2	0.08 MPa
Fluxo normal	1.2 l/min
Dimensões L x C x A	169 x 208 x 55 mm
Amplitude de tensão de funcionamento CC	21.6 V...26.4 V
Consumo de potência elétrica	11 W
Tensão nominal de trabalho CC	24 V
Flutuações de tensão permitidas	+/- 10 %
Fonte de alimentação, função	Carga e terra funcional
Fonte de alimentação, tipo de conexão	Soquete
Fonte de alimentação, tecnologia de conexão	Régua de fixação
Fonte de alimentação, número de pólos/fios	5
Certificação	Marca RCM
Marca CE (ver declaração de conformidade)	conforme a diretiva EU-EMV em conformidade diretiva UE-RoHS
Marca UKCA (ver declaração de conformidade)	conforme regulamentação do Reino Unido para EMV conforme regulamentação RoHS, do Reino Unido
Resistência à vibração	Teste de transporte com grau de severidade 2, segundo FN 942017-4 e EN 60068-2-6
Resistência a choques	Teste de choque com grau de severidade 2 segundo FN942017-5 e EN 60068-2-27
Classe de resistência à corrosão KBK	0 - sem resistência à corrosão
Conformidade LABS	VDMA24364-Zona III
Temperatura de armazenamento	-20 °C...70 °C
Umidade relativa do ar	0 - 85%
Nível de potência sonora	55 dB(A)
Grau de proteção	IP20
Temperatura ambiente	0 °C...40 °C

Característica	Valor
Peso do produto	1,8 kg
Acionamento elétrico	Comando integrado
Tipo de fixação	com rosca fêmea M4
Conexão pneumática 1	QS-4
Conexão pneumática 2	QS-4
Conexão pneumática, número	2
Cor corpo	cinza
Indicação sobre os materiais	Conformidade RoHS
Material corpo	Alumínio, revestido de pó