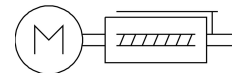
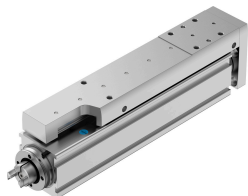


Miniguias EGSC-BS-KF-25-75-2P

Cód. do item: 8162071

FESTO



Ficha técnica

Característica	Valor
Curso de trabalho	75 mm
Tamanho	25
Curso reserva	0 mm
Folga de reversão	150 µm
Diâmetro do fuso	6 mm
Passo do fuso	2 mm/U
Posição de instalação	Indiferente
Guia	Guia com esferas recirculantes
Estrutura	Miniguia elétrico com fuso de esferas
Tipo de motor	Motor de passo Servomotor
Referenciação	Batente fixo bloco positivo Batente fixo-bloco negativo Chave de referência
Tipo de fuso	Fuso de esferas
Detecção de posição	para o sensor de proximidade
Aceleração máx.	5 m/s ²
Velocidade máxima	0.133 m/s
Repetibilidade	±0,015 mm
Tempo de ativação	100%
Classe de resistência à corrosão KBK	0 - sem resistência à corrosão
Conformidade LABS	VDMA24364-Zona III
Adequação para a produção de baterias de íon de lítio	Metais com mais de 1% de cobre, zinco ou níquel como o componente principal não são utilizados. As exceções são o níquel em aços, superfícies quimicamente niqueladas, placas de circuito impresso, linhas, conectores elétricos e bobinas
Categoria para sala limpa	Classe 9, conforme ISO 14644-1
Nível de ruído	45 dB(A)
Grau de proteção	IP40
Temperatura ambiente	0 °C...50 °C
Resistência de carga dinâmica mancal fixo	2810 N
Resistência de carga dinâmica, guia linear	1310 N

Característica	Valor
Resistência de carga dinâmica fuso de esferas	1900 N
Força máx. Fy	669 N
Força máx. Fz	669 N
Torque máximo Mx	2 Nm
Torque máximo My	2.1 Nm
Torque máx. Mz	2.1 Nm
Força radial máxima no eixo de acionamento	30 N
Força de avanço máx. Fx	20 N
Valor de referência de carga útil, horizontal	2 kg
Valor de referência da carga útil, vertical	2 kg
Resistência de carga estática fuso de esferas	2800 N
Resistência de carga estática, guia linear	2440 N
Momento de inércia JH por metro de curso	0.00529 kgcm ²
Momento de inércia JL por kg de carga útil	0.00101 kgcm ²
Momento de inércia JO	0.00087 kgcm ²
Constante de avanço	2 mm/U
Resistência de carga estática do mancal fixo	1340 N
Vida útil de referência	5000 km
Intervalo de manutenção	Lubrificação permanente
Cargas móveis com curso de 0 mm	83 g
Suplemento de massa movida por curso de 10 mm	9 g
Peso do produto	315 g
Peso básico com curso de 0 mm	176 g
Suplemento de peso por curso de 10 mm	19 g
Tipo de fixação	Com rosca fêmea Com bucha de centragem Com acessórios com pino cilíndrico
Código da interface do atuador	v20
Indicação sobre os materiais	Conformidade RoHS
Material da guia do carro	Aço para rolamentos
Material do trilho da guia	Aço para rolamentos
Material corpo	Liga de alumínio forjado anodizado
Material da placa de adaptação	Liga de alumínio forjado anodizado
Material da haste	Aço inoxidável de alta liga
Material do carro	Liga de alumínio forjado anodizado
Material da porca do fuso	Aço para rolamentos
Material do fuso	Aço para rolamentos