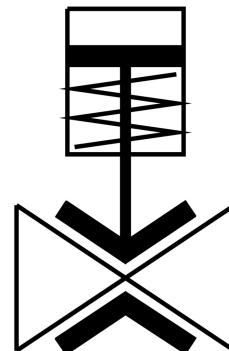


# Válvula de conexão VZQA-C-M22U-50-GG-ALALE-2

Cód. do item: 8161473

FESTO



## Ficha técnica

Característica	Valor
Estrutura	Válvula de conexão acionada pneumáticamente
Tipo de acionamento	Pneumático
Tipo de vedação	mole
Posição de instalação	Indiferente
Tipo de fixação	Válvulas reguladoras de fluxo inline
Conexão de montagem	G2
Diâmetro nominal DN	50
Função de válvula	2/2 aberta monoestável
Sentido da vazão	Reversível
Pressão média	0 MPa...0.2 MPa 0 bar...2 bar 0 psi...29 psi
Pressão operacional	0 MPa...0.45 MPa 0 bar...4.5 bar 0 psi...65.25 psi
Pressão nominal válvula PN	10
Pressão diferencial	0.25 MPa 2.5 bar 36.25 psi
Pressão de ruptura	1.6 MPa 16 bar 232 psi
Pressão de sobrecarga	0.78 MPa 7.8 bar 113.1 psi
Tipo de retorno	Elasticidade de rebote
Tipo de comando	comando externo
Conexão ar auxiliar de controle 12	G1/8
Meio de controle	Ar comprimido conforme ISO 8573-1:2010 [7:4:1]

<b>Característica</b>	<b>Valor</b>
Meio	Ar comprimido, conforme ISO 8573-1:2010 [-:::1] Água
Viscosidade máxima	4000 mm <sup>2</sup> /s
Temperatura do meio	-5 °C...100 °C
Temperatura ambiente	-5 °C...60 °C
Temperatura de armazenamento	5 °C...20 °C
Fluxo Kv	72 m <sup>3</sup> /h
Tempo de acionamento ligado	200 ms
Tempo de comutação desligado	1000 ms
Indicação sobre os materiais	Conformidade RoHS
Conformidade LABS	VDMA24364-Zona III
Adequação para a produção de baterias de íon de lítio	Metais com mais de 1% de cobre, zinco ou níquel como o componente principal não são utilizados. As exceções são o níquel em aços, superfícies quimicamente niqueladas, placas de circuito impresso, linhas, conectores elétricos e bobinas
Material corpo	Liga de alumínio
Material proteção do corpo	Liga de alumínio
Material vedações	VMQ
Material bloqueador	EPDM
Peso do produto	1302 g
Apropriado para indústria alimentícia	Ver Informação de materiais ampliada
Material do copo	Alumínio em fundição injetada