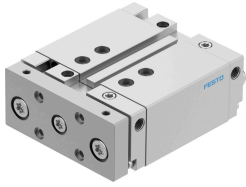


# Cilindro com guia integrada DFM-32-40-B-PPV-A-GF

Cód. do item: 8161436

FESTO



## Ficha técnica

| Característica                               | Valor  |
|--|--|
| Curso  | 40 mm  |
| Diâmetro do êmbolo                           | 32 mm  |
| Modo de operação da unidade de acionamento   | Elemento de fixação  |
| Amortecimento                                | amortecimento pneumático, ajustável de ambos os lados  |
| Posição de instalação                        | Indiferente  |
| Guia   | Guia deslizante  |
| Estrutura                                    | Guia   |
| Detecção de posição                          | para o sensor de proximidade   |
| Pressão operacional                          | 0.15 MPa...1 MPa<br>1.5 bar...10 bar   |
| Funcionamento                                | de dupla ação  |
| Meio de operação                             | Ar comprimido conforme ISO 8573-1:2010 [7:4:4]   |
| Observação sobre o meio de operação/controle | Admite operação com ar lubrificado (uso obrigatório de ar lubrificado na operação posterior) |
| Classe de resistência à corrosão KBK         | 2 - resistência moderada à corrosão  |
| Conformidade LABS                            | VDMA24364-B1/B2-L  |
| Categoria para sala limpa                    | Classe 7, conforme ISO 14644-1   |
| Temperatura ambiente                         | -20 °C...80 °C   |
| Força de impacto nas posições finais         | 0.4 J  |
| Força teórica a 6 bar, retorno               | 415 N  |
| Força teórica a 6 bar, avanço                | 482 N  |
| Conexões alternativas                        | Ver símbolo do produto   |
| Conexão pneumática                           | G1/8   |
| Indicação sobre os materiais                 | Conformidade RoHS  |
| Material da tampa                            | Liga de alumínio   |
| Material vedações                            | NBR  |
| Material corpo                               | Liga de alumínio   |
| Material da haste                            | Aço inoxidável de alta liga  |