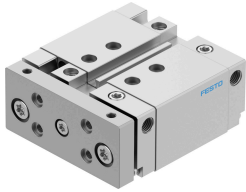


Cilindro com guia integrada DFM-25-20-B-PPV-A-GF

Cód. do item: 8161420

FESTO



Ficha técnica

Característica	Valor
Curso	20 mm
Diâmetro do êmbolo	25 mm
Modo de operação da unidade de acionamento	Elemento de fixação
Amortecimento	amortecimento pneumático, ajustável de ambos os lados
Posição de instalação	Indiferente
Guia	Guia deslizante
Estrutura	Guia
Detecção de posição	para o sensor de proximidade
Pressão operacional	0.15 MPa...1 MPa 1.5 bar...10 bar
Funcionamento	de dupla ação
Meio de operação	Ar comprimido conforme ISO 8573-1:2010 [7:4:4]
Observação sobre o meio de operação/controle	Admite operação com ar lubrificado (uso obrigatório de ar lubrificado na operação posterior)
Classe de resistência à corrosão KBK	2 - resistência moderada à corrosão
Conformidade LABS	VDMA24364-B1/B2-L
Categoria para sala limpa	Classe 7, conforme ISO 14644-1
Temperatura ambiente	-20 °C...80 °C
Força de impacto nas posições finais	0.3 J
Força teórica a 6 bar, retorno	247 N
Força teórica a 6 bar, avanço	295 N
Conexões alternativas	Ver símbolo do produto
Conexão pneumática	G1/8
Indicação sobre os materiais	Conformidade RoHS
Material da tampa	Liga de alumínio
Material vedações	NBR
Material corpo	Liga de alumínio
Material da haste	Aço inoxidável de alta liga