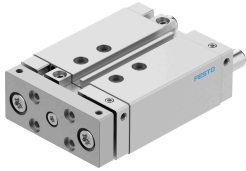


# Cilindro com guia integrada DFM-20-40-B-PPV-A-GF

Cód. do item: 8161414

FESTO



## Ficha técnica

| Característica                               | Valor                                                                                        |
|----------------------------------------------|----------------------------------------------------------------------------------------------|
| Curso                                        | 40 mm                                                                                        |
| Diâmetro do êmbolo                           | 20 mm                                                                                        |
| Modo de operação da unidade de acionamento   | Elemento de fixação                                                                          |
| Amortecimento                                | amortecimento pneumático, ajustável de ambos os lados                                        |
| Posição de instalação                        | Indiferente                                                                                  |
| Guia                                         | Guia deslizante                                                                              |
| Estrutura                                    | Guia                                                                                         |
| Detecção de posição                          | para o sensor de proximidade                                                                 |
| Pressão operacional                          | 0.2 MPa...1 MPa<br>2 bar...10 bar                                                            |
| Funcionamento                                | de dupla ação                                                                                |
| Meio de operação                             | Ar comprimido conforme ISO 8573-1:2010 [7:4:4]                                               |
| Observação sobre o meio de operação/controle | Admite operação com ar lubrificado (uso obrigatório de ar lubrificado na operação posterior) |
| Classe de resistência à corrosão KBK         | 2 - resistência moderada à corrosão                                                          |
| Conformidade LABS                            | VDMA24364-B1/B2-L                                                                            |
| Categoria para sala limpa                    | Classe 7, conforme ISO 14644-1                                                               |
| Temperatura ambiente                         | -20 °C...80 °C                                                                               |
| Força de impacto nas posições finais         | 0.2 J                                                                                        |
| Força teórica a 6 bar, retorno               | 158 N                                                                                        |
| Força teórica a 6 bar, avanço                | 188 N                                                                                        |
| Conexões alternativas                        | Ver símbolo do produto                                                                       |
| Conexão pneumática                           | M5                                                                                           |
| Indicação sobre os materiais                 | Conformidade RoHS                                                                            |
| Material da tampa                            | Liga de alumínio                                                                             |
| Material vedações                            | NBR                                                                                          |
| Material corpo                               | Liga de alumínio                                                                             |
| Material da haste                            | Aço inoxidável de alta liga                                                                  |