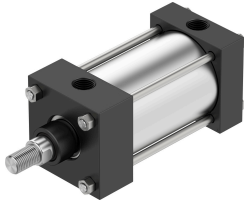


# Cilindro normalizado DSNB-N-...-2 1/2" - -

Cód. do item: 8161113

FESTO



## Ficha técnica

Característica	Valor
Curso	0,0625 in...98,9 in
Diâmetro do êmbolo	2 1/2 "
Terminação da haste	7/8-14 UNF-2A 7/16-20 UNF-2B 7/16-20 UNF-2A 3/4-16 UNF-2B 3/4-16 UNF-2A 1/2-20 UNF-2A
Amortecimento	anéis/placas de amortecimento elásticos em ambos os lados amortecimento pneumático, ajustável de ambos os lados sem amortecimento Amortecimento pneumático de ambos os lados, não ajustável Amortecimento pneumático dianteiro, não ajustável Amortecimento pneumático traseiro, não ajustável Amortecimento pneumático dianteiro, ajustável Amortecimento pneumático traseiro, ajustável
Posição de instalação	Indiferente
Norma correspondente	NFPA/T3.6.7
Rosca da haste	Rosca macho Pino com rosca externa Rosca fêmea
Estrutura	Êmbolo Haste Tirante Camisa do atuador
Detecção de posição	para o sensor de proximidade sem

<b>Característica</b>	<b>Valor</b>
Variantes	Conexão do ar comprimido, rotação de 180 <sup>o</sup> Conexão do ar comprimido, rotação de 270 <sup>o</sup> Conexão do ar comprimido, rotação de 90 <sup>o</sup> Conexão de ar comprimido, lateral Flange no cabeçote traseiro Flange no cabeçote dianteiro Fixação por pés Isolamento acústico dos dois lados Rosca exterior da haste prolongada Haste prolongada Montagem direta por rosca, frontal Fixação da espiga traseira no cabeçote traseiro Com fixação de munhão oscilante no cabeçote dianteiro Fixação de munhão oscilante no cabeçote traseiro Anel raspador metálico A força transversal aumentou Baixo atrito Haste passante Posição de fixação oscilante parafusado Fixação oscilante no cabeçote traseiro Garfo articulado no cabeçote traseiro Pino espaçador do lado da tampa de fechamento Pinos espaçadores em ambos os lados Pino espaçador do lado da tampa do munhão Faixa de temperatura 0 a + 150 °C haste simples
Parafuso regulador de posição	Girado 0° Girado 90° Girado 180° Girado 270°
Pressão operacional	0.048 MPa...1 MPa 0.48 bar...10 bar 6.96 psi...145 psi
Funcionamento	de dupla ação
Meio de operação	Ar comprimido conforme ISO 8573-1:2010 [7:4:4]
Observação sobre o meio de operação/controlado	Admite operação com ar lubrificado (uso obrigatório de ar lubrificado na operação posterior)
Classe de resistência à corrosão KBK	1 - baixa resistência à corrosão
Conformidade LABS	VDMA24364-Zona III
Temperatura ambiente	-20 °C...150 °C
Temperatura ambiente Fahrenheit	-4 °F...302 °F
Força teórica a 6 bar, retorno	1811 N
Força teórica a 6 bar, avanço	1930 N
Tipo de fixação	alternativo: Montagem direta por roscas Com acessórios
Conexão pneumática	1/8 NPT 1/4 NPT 3/8 NPT
Indicação sobre os materiais	Conformidade RoHS
Material da tampa	Liga de alumínio forjado, anodizado
Material vedações	FPM NBR PUR
Material da haste	Aço cromado rígido
Material da camisa do atuador	Liga de alumínio forjado, anodizado liso