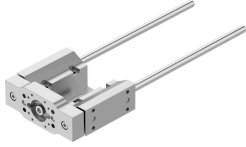


# Guia EAGF-P2-KF-45-200

Cód. do item: 8158127

FESTO



## Ficha técnica

Característica	Valor
Tamanho	45
Curso	200 mm
Folga de reversão	0 µm
Posição de instalação	Indiferente
Guia	Guia com esferas recirculantes
Estrutura	Guia
Aceleração máx.	25 m/s <sup>2</sup>
Velocidade máxima	1 m/s
Classe de resistência à corrosão KBK	0 - sem resistência à corrosão
Conformidade LABS	VDMA24364-Zona III
Grau de proteção	IP40
Temperatura ambiente	0 °C...60 °C
Força máx. Fy	320 N
Força máxima Fy estática	415 N
Força máx. Fz	320 N
Força máxima Fz estática	415 N
Torque máximo Mx	15 Nm
Torque máximo Mx estático	19 Nm
Torque máximo My	10 Nm
Torque máximo My estático	12 Nm
Torque máx. Mz	10 Nm
Torque máx. Mz estático	12 Nm
Força de deslocamento	2 N
Cargas móveis com curso de 0 mm	342 g
Peso básico com curso de 0 mm	1037 g
Suplemento de peso por curso de 10 mm	12.3 g
Suplemento de massa movida por curso de 10 mm	12.3 g
Centro de gravidade da massa movimentada com curso de 0 mm	25 mm
Suplemento do centro de gravidade da massa movimentada para cada curso de 10 mm	4.3 mm
Tipo de fixação	Com rosca fêmea
Indicação sobre os materiais	Conformidade RoHS

<b>Característica</b>	<b>Valor</b>
Material do elemento guia	Aço temperado Cromado rígido
Material corpo	Liga de alumínio anodizado
Material da placa de adaptação	Liga de alumínio Anodizado