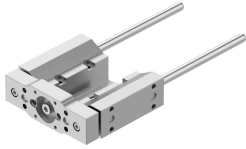


Guia EAGF-P2-KF-32-100

Cód. do item: 8158029

FESTO



Ficha técnica

Característica	Valor
Tamanho	32
Curso	100 mm
Folga de reversão	0 µm
Posição de instalação	Indiferente
Guia	Guia com esferas recirculantes
Estrutura	Guia
Aceleração máx.	25 m/s ²
Velocidade máxima	1 m/s
Classe de resistência à corrosão KBK	0 - sem resistência à corrosão
Conformidade LABS	VDMA24364-Zona III
Grau de proteção	IP40
Temperatura ambiente	0 °C...60 °C
Força máx. Fy	160 N
Força máxima Fy estática	355 N
Força máx. Fz	160 N
Força máxima Fz estática	355 N
Torque máximo Mx	6 Nm
Torque máximo Mx estático	13 Nm
Torque máximo My	4 Nm
Torque máximo My estático	9 Nm
Torque máx. Mz	4 Nm
Torque máx. Mz estático	9 Nm
Força de deslocamento	1.6 N
Cargas móveis com curso de 0 mm	170 g
Peso básico com curso de 0 mm	613 g
Suplemento de peso por curso de 10 mm	7.9 g
Suplemento de massa movida por curso de 10 mm	7.9 g
Centro de gravidade da massa movimentada com curso de 0 mm	26 mm
Suplemento do centro de gravidade da massa movimentada para cada curso de 10 mm	4.3 mm
Tipo de fixação	Com rosca fêmea
Indicação sobre os materiais	Conformidade RoHS

Característica	Valor
Material do elemento guia	Aço temperado Cromado rígido
Material corpo	Liga de alumínio anodizado
Material da placa de adaptação	Liga de alumínio Anodizado