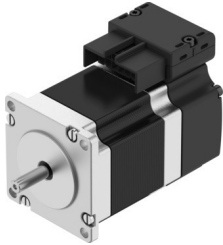


Motor de passo EMMB-ST-57-M-SS

Número de referência: 8156138

FESTO



Ficha técnica

Característica	Valor
Temperatura ambiente	-15 oC...40 oC
Observação sobre a temperatura ambiente	Até 80 °C com redução de -2%/°C
Altura de instalação máx.	4000 m
Observação na altura de instalação máx.	Com 1.000 m e superior apenas com redução dos valores em -1,0% por 100 m
Temperatura de armazenamento	-20 oC...70 oC
Humidade relativa	0 - 90%
De acordo com a norma	IEC 60034
Classe térmica de acordo com EN 60034-1	B
Temperatura máx. de enrolamento	130 oC
Classe de classificação de acordo com EN 60034-1	S1
Tipo de motor de acordo com EN 60034-7	IM B5 IM V1 IM V3
Posição de montagem	Qualquer um
Nível de proteção	IP20
Observação sobre o nível de proteção	IP40 para eixo do motor sem vedante de veios rotativos
Código da interface de corte do motor	57A
Ligação elétrica 1, tipo de conexão	Conector híbrido
Ligação elétrica 1, tecnologia de conexão	Padrão de conexão L10
Conexão elétrica 1, número de pinos/fios	14
Observação sobre os materiais	Em conformidade com a RoHS
Classe de resistência à corrosão (CRC)	0 - Sem resistência à corrosão
Em conformidade com LABS	VDMA24364 zona III
Resistência à vibração	Teste à aplicação do transporte com gravidade classe 2 de acordo com FN 942017-4 e EN 60068-2-6
Resistência a choques	Teste ao choque com nível de gravidade 2 de acordo com FN 942017-5 e EN 60068-2-27
Certificado	Marca RCM
Marcação CE (ver declaração de conformidade)	De acordo com a Diretiva EMC da UE De acordo com a diretiva RoHS da UE
Marcação UKCA (ver declaração de conformidade)	De acordo com as especificações do Reino Unido para EMV De acordo com as especificações da RoHS do Reino Unido

Característica	Valor
Tensão de funcionamento nominal CC	48 V
Número de pares do polo	50
Torque de retenção do motor	1.05 Nm
Torque nominal	0.77 Nm
Torque de pico	1.1 Nm
Velocidade de rotação nominal	1000 1/min
Velocidade rotacional máx.	2600 1/min
Velocidade mecânica máx.	8000 1/min
Ângulo de passo com passo completo	1.8 deg
Tolerância do ângulo de passo	±5%
Potência nominal do motor	81 W
Corrente contínua crítica	6.1 A
Corrente nominal do motor	5.1 A
Corrente de pico	8 A
Constantes do motor	0.152 Nm/A
Tensão constante, fase	13.1 mV/min
Fase de resistência de enrolamento	0.17 Ohm
Indutividade de enrolamento fase por fase única (não encadeado)	0.5 mH
Indutividade longitudinal de enrolamento Ld (fase)	0.7 mH
Indução transversal Lq no enrolamento (fase)	0.5 mH
Constante de tempo elétrica	2.9 ms
Constante de tempo térmica	28 min
Resistência térmica	1.6 K/W
Flange de medição	200 x 200 x 15 mm, aço
Saída total do momento de inércia	0.3 kgcm ²
Peso do produto	810 g
Carga permissível do eixo axial	15 N
Carga do eixo radial permissível	75 N
Sensor de posição do rotor	Codificador absoluto, volta única
Sensor de posição do rotor para designação do fabricante	Festo iC-MHM
Interface do sensor de posição do rotor	BiSS-C
Princípio de medição do sensor de posição do rotor	Magnético
Sensor de posição do rotor para tensão operacional CC	5 V
Sensor de posição do rotor para faixa de tensão operacional CC	4.75 V...5.25 V
Sensor de posição do rotor, períodos sinusoidais/co-sinusoidais por rotação	2
Sensor de posição do rotor, valores de posição por revolução	65536
Resolução do sensor de posição do rotor	16 bit
Medição do ângulo de precisão do sistema do sensor de posição do rotor	-65 arcsec...65 arcsec
MTTF, subcomponente	687 anos, sensor de posição do rotor