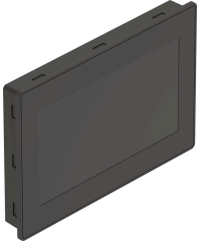


# Unidade de indicação e controle CDPX-X-B-W-10

Cód. do item: 8155215

FESTO



## Ficha técnica

Característica	Valor
Largura	282 mm
Profundidade de instalação	29 mm
Altura	197 mm
Comprimento	34 mm
Resistência máx. da frente do painel	5 mm
Relógio de tempo real	Sim
Desvio relógio em tempo real	< 100 ppm a 25°C
Quantidade de cores	64 k
Indicação	com iluminação de fundo
Tipo de indicação	TFT colorido
Propriedades do display	Touchscreen
Tamanho do indicador	10,1 " "
Bateria reserva	Supercapacitor
Amplitude de tensão de funcionamento CC	10 V...32 V
Resolução do display	1024 x 600 pixels
Tensão nominal de trabalho CC	24 V
Consumo de corrente com tensão operacional nominal	0,38 A
Certificação	c UL us - Listed (OL)
Marca CE (ver declaração de conformidade)	conforme a diretiva EU-EMV em conformidade diretiva UE-RoHS
Marca UKCA (ver declaração de conformidade)	conforme regulamentação do Reino Unido para EMV conforme regulamentação RoHS, do Reino Unido
Conformidade LABS	VDMA24364-Zona III
Temperatura de armazenamento	-20 °C...70 °C
Umidade relativa do ar	5 - 85% sem condensação
Grau de proteção	IP20 IP66
Observação sobre o grau de proteção	IP20 traseira IP66 parte dianteira
Temperatura ambiente	0 °C...50 °C
Observação em relação à temperatura ambiente	para inserção vertical
Peso do produto	1000 g

<b>Característica</b>	<b>Valor</b>
Funções adicionais	Função de comunicação RS232
Tipo de fixação	Montagem em painel frontal
Indicação sobre os materiais	Conformidade RoHS
Interface de Ethernet, tipo de conexão	Soquete
Interface de Ethernet, tecnologia de conexão	RJ45
Interface de Ethernet, quantidade de polos/fios	8
Interface de Ethernet, velocidade de transmissão	10/100 Mbit/s
Interface Ethernet, função	Programação
Interface USB, função	Transferência de arquivos
Interface USB, tipo de conexão	Soquete
Interface USB, tecnologia de conexão	USB 2.0 tipo A
Software de programação	Designer Studio
Dados CPU	512 MB RAM