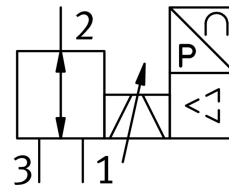


Válvula reguladora de pressão proporcional VPPI-5L-3-G18-0L2H-V1-S1BT **FESTO**

Cód. do item: 8153295



Ficha técnica

Característica	Valor
Dimensão nominal da ventilação	5 mm
Diâmetro nominal de exaustão	5 mm
Tipo de acionamento	elétrico
Tipo de vedação	mole
Vazamento geral	5 l/h
Sentido da vazão	Não reversível
Posição de instalação	Indiferente
Estrutura	Válvula de assento com mola de retorno
Proteção contra curto-circuito	para todas as conexões elétricas
Comprimento máximo do cabo	30 m
Entrada do valor nominal	0 - 10 V PWM
Resistência de entrada	100 kOhm
Informação de segurança	Posição de segurança VPPI, normalmente fechada
Proteção contra inversão de polaridade	para todas as conexões elétricas
Tipo de retorno	Mola mecânica
Dimensões L x C x A	42,2 x 95,3 x 94,3 mm
Tipo de comando	Direto
Função de válvula	Válvula reguladora de pressão proporcional de 3 vias
Tipo de indicação	LED
Pressão operacional	2 bar...4 bar
Faixa de regulagem de pressão MPa	0 MPa...0.2 MPa
Faixa de regulagem de pressão	0 bar...2 bar
Pressão de entrada 1	0 bar...6 bar
Pressão de entrada 1 MPa	0 MPa...0.6 MPa
Pressão de ruptura	40 bar
Vazão nominal padrão	375 l/min
Vazão nominal padrão 2-3	210 l/min
Amplitude de tensão de funcionamento CC	21.6 V...27.6 V
Corrente nominal	0.15 A
Consumo de corrente máx.	525 mA

Característica	Valor
Consumo de potência elétrica máx.	14.5 W
Tensão nominal de trabalho CC	24 V
Intervalo de sinal de saída analógica	0 - 10 V
Resistência de carga mín. da saída de tensão	2000 Ohm
Precisão da saída analógica em ± %FS	1 %FS
Meio de operação	Ar comprimido conforme ISO 8573-1:2010 [7:4:4] Gases inertes
Observação sobre o meio de operação/controlado	Funcionamento lubrificado não admissível
Certificação	FCC MIC
Marca CE (ver declaração de conformidade)	conforme a diretiva EU-EMV conforme diretiva UE de equipamentos de rádio (RED) em conformidade diretiva UE-RoHS
Marca UKCA (ver declaração de conformidade)	conforme regulamentação do Reino Unido para EMV conforme regulamentação RoHS, do Reino Unido
Resistência à vibração	Teste de transporte com grau de severidade 2, segundo FN 942017-4 e EN 60068-2-6
Resistência a choques	Teste de choque com grau de severidade 2 segundo FN942017-5 e EN 60068-2-27
Classe de resistência à corrosão KBK	2 - resistência moderada à corrosão
Conformidade LABS	VDMA24364-B1/B2-L
Apropriado para indústria alimentícia	Ver Informação de materiais ampliada
Temperatura do meio	0 °C...50 °C
Grau de proteção	IP65
Temperatura ambiente	0 °C...50 °C
Temperatura de armazenamento	-20 °C...70 °C
Classe climática	3K3 conforme EN 60721
Altura de trabalho nominal	< 3000 m NHN
Indicação de aplicação	O produto é apropriado exclusivamente para fins industriais. Em áreas residenciais podem ser necessárias medidas para supressão de interferências.
Nível de potência sonora	62.5 dB(A)
Nível de potência sonora em 1 m de distância	51.9 dB(A)
Peso do produto	365 g
Linearidade	0.9 %FS
Histerese	0.4 %FS
Reprodutibilidade	0.4 %FS
Precisão total	1,1%FS
Coefficiente de temperatura	0.02 %/K
Conexão elétrica 1, função	Saída de valor real Entrada de valor nominal Fonte de alimentação
Conexão elétrica 1, tipo de conexão	Conector macho
Conexão elétrica 1, tecnologia de conexão	M12x1, codificação A, conforme EN 61076-2-101
Conexão elétrica 1, número de pinos/fios	5
Conexão elétrica 1, torque de aperto	1.5 Nm
Tipo de fixação	Com orifício de passagem para parafuso M4 com trilho
Funções adicionais	Bluetooth (Versão 4.2)
Conexão pneumática 1	G1/8
Conexão pneumática 2	G1/8
Conexão pneumática 3	G1/8
Torque de aperto máx. conexão	8.5 Nm
Indicação sobre os materiais	Conformidade RoHS
Material corpo	Reforçado com PA

Característica	Valor
Material vedações	HNBR PTFE