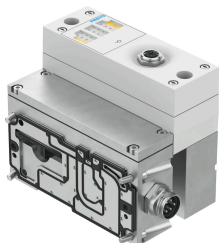


# Interface pneumática VABA-S6-1-X2-F2-CB2-AL

Cód. do item: 8152434

FESTO



## Ficha técnica

Característica	Valor
Resistência à vibração	Teste de transporte com grau de severidade 2, segundo FN 942017-4 e EN 60068-2-6
Resistência a choques	Teste de choque com grau de severidade 2 segundo FN942017-5 e EN 60068-2-27
Interface terminais de válvulas	Tipo 44, VTSA-F-CB
Diagnóstico	Rompimento de fio por bobina de válvula Curto-circuito das válvulas Subtensão das válvulas
Quantidade máx. de posições da válvula	12 mediante válvulas biestáveis 24 em válvulas monoestáveis
Indicações LED	1 diagnóstico coletivo
Parametrização	Failsafe por canal Forcing mode por canal Idle Mode por canal Monitoramento do módulo
Proteção (curto-circuito)	fusível eletrônico interno por entrada de válvula
Amplitude de tensão de funcionamento CC	21.6 V...26.4 V
Consumo intrínseco de corrente com tensão operacional nominal	Típic. 15 mA para válvulas pneumáticas sem CPX-FVDA-P2 Típic. 25 mA para o sistema eletrônico com CPX-FVDA-P2
Alimentação de tensão máxima por canal	0,2 A
Corrente total máxima por módulo	2 A
Tensão nominal de trabalho CC	24 V
Isolamento elétrico do canal - Bus interno	Sim, com o uso de uma alimentação adicional das válvulas
Marca CE (ver declaração de conformidade)	conforme a diretiva EU-EMV em conformidade diretiva UE-RoHS
Marca UKCA (ver declaração de conformidade)	conforme regulamentação do Reino Unido para EMV conforme regulamentação RoHS, do Reino Unido
Classe de resistência à corrosão KBK	0 - sem resistência à corrosão
Conformidade LABS	VDMA24364-B1/B2-L
Temperatura de armazenamento	-20 °C...60 °C
Grau de proteção	IP65
Temperatura ambiente	-5 °C...50 °C
Peso do produto	1596 g
Acionamento elétrico	Fieldbus

<b>Característica</b>	<b>Valor</b>
Conexão elétrica de saída, função	Saída digital segura
Conexão elétrica de saída, tipo de conexão	Soquete
Conexão elétrica de saída, tecnologia de conexão	M12x1 codificação A conforme EN 61076-2-101
Conexão elétrica de saída, número de pinos/fios	5
Conexão elétrica da válvula, função	Fonte de alimentação da válvula
Conexão elétrica da válvula, tipo de conexão	Conector macho
Conexão elétrica da válvula, tecnologia de conexão	Conector redondo 7/8" "
Conexão elétrica válvula, número de pinos/fios	5
Conexão elétrica	via CPX
Indicação sobre os materiais	Conformidade RoHS
Material da placa de conexão	Alumínio em fundição injetada
Material da tampa	PA
Material vedações	NBR
Material dos parafusos	Aço