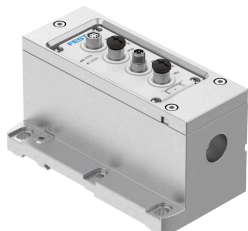


# Interface elétrica VABA-S6-1-AP

Cód. do item: 8152356

FESTO



## Ficha técnica

Característica	Valor
Ponto de conexão	Em cima
Proteção contra inversão de polaridade	sim
Diagnóstico via LED	Diagnóstico por módulo Fonte de alimentação carga
Diagnóstico via comunicação interna	Interruptor de descarga Sobretensão do sistema eletrônico/sensores Sobretensão de carga Subtensão do sistema eletrônico/sensores Subtensão de carga
Quantidade máx. de posições da válvula	12
Número máximo de bobinas de válvula	24
Parâmetros de módulo	Configuração do monitoramento de tensão do fornecimento de carga PL Comportamento no estado de erro
Dimensões L x C x A	71 x 142 x 84 mm
Proteção (curto-circuito)	Fusível eletrônico interno por canal
Consumo intrínseco de corrente com tensão operacional nominal da eletrônica/dos sensores	tipicamente 34 mA
Consumo intrínseco de corrente com tensão operacional nominal de carga	tipicamente 16 mA
Carga backup em caso de falta de energia	3 ms
Observação sobre a tensão de alimentação	Unidades de alimentação SELV/PELV necessárias Observar queda de tensão
Alimentação de tensão máx.	2 x 4 A (fusível externo necessário)
Tensão nominal de trabalho CC eletrônica/sensores	24 V
Tensão nominal de trabalho CC de carga	24 V
Tensão nominal de trabalho CC	24 V
Backup em caso de falta de energia	10 ms
Flutuações de tensão permitidas eletrônica/sensores	± 25%
Flutuações de tensão permitidas carga	± 10 %
Fonte de alimentação, função	Sistema eletrônico/sensores e carga recebida
Fonte de alimentação, tipo de conexão	Conector macho
Fonte de alimentação, tecnologia de conexão	M8x1, codificação A, conforme EN 61076-2-104
Fonte de alimentação, número de pólos/fios	4
Relé de potência, função	Sistema eletrônico/sensores e carga de saída

<b>Característica</b>	<b>Valor</b>
Relé de potência, tipo de conexão	Soquete
Relé de potência, tecnologia de conexão	M8x1, codificação A, conforme EN 61076-2-104
Relé de potência, quantidade de pinos/fios	4
Certificação	Marca RCM
Marca CE (ver declaração de conformidade)	conforme a diretiva EU-EMV
Classe de resistência à corrosão KBK	2 - resistência moderada à corrosão
Conformidade LABS	VDMA24364-B2-L
Temperatura de armazenamento	-20 °C...60 °C
Umidade relativa do ar	5 - 95 % sem condensação
Proteção contra contato direto e indireto	PELV SELV
Grau de proteção	IP65
Observação sobre o grau de proteção	No estado montado conexões não utilizadas bloqueadas
Temperatura ambiente	5 °C...50 °C
Altura de trabalho nominal	≤ 2000 m NHN
Peso do produto	712 g
Comprimento máximo do cabo	Comunicação do sistema de 50 m
Interface de comunicação, função	Comunicação do sistema XF10 IN / XF20 OUT
Interface de comunicação, tipo de conexão	2 soquetes
Interface de comunicação, tecnologia de conexão	M8x1, codificação D, conforme EN 61076-2-114
Interface de comunicação, quantidade de polos/fios	4
Interface de comunicação, protocolo	AP-COM
Interface de comunicação, blindagem	sim
Indicação sobre os materiais	Conformidade RoHS
Material da tampa	Alumínio em fundição injetada
Material do casquilho de rosca	Latão niquelado