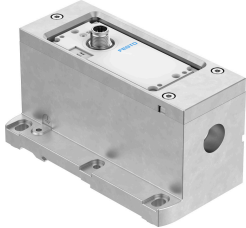


# Interface elétrica VABA-S6-1-PT

Cód. do item: 8152353

FESTO



## Ficha técnica

Característica	Valor
Proteção contra inversão de polaridade	Separado para Sistema de Energia (PS) e Carga de Energia (PL)
Quantidade máx. de posições da válvula	16
Número máximo de bobinas de válvula	32
Taxa de transmissão	38,4 kbit/s
Consumo intrínseco de corrente com tensão operacional nominal da eletrônica/dos sensores	tipicamente 30 mA
Consumo intrínseco de corrente com tensão operacional nominal de carga	Típico 30 mA
Tensão nominal de trabalho CC	24 V
Taxa de ondulação residual	4 Vss
Classe de resistência à corrosão KBK	2 - resistência moderada à corrosão
Conformidade LABS	VDMA24364-B2-L
Peso do produto	690 g
IO-Link, Connection technology	Dispositivo 5 pinos
IO-Link, versão de protocolo	Device V 1.1
IO-Link, Communication mode	COM2 (38,4 kBaud)
IO-Link, Port class	Device B
IO-Link, número de portas	Device 1
IO-Link, largura de dados de processo OUT	Dispositivo 1-4 byte
IO-Link, tempo mínimo de ciclo	Device 3,2 ms
Comprimento máximo do cabo	20 m
Tipos de comunicação	IO Link
Seção transversal de condutor	1 mm <sup>2</sup>
Indicação sobre os materiais	Conformidade RoHS
Material da tampa	Alumínio em fundição injetada