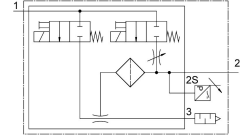
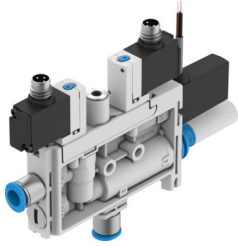


# Gerador de vácuo OVEL-10-H-15-PQ-VQ6-UA-C-A-V1PNLK-R8

Número de referência: 8152242

FESTO



## Ficha técnica

Característica	Valor
Largura nominal com efusor Laval	0.95 mm
Dimensão da largura	15 mm
Desenho do silenciador	Aberto
Posição de montagem	Qualquer um
Características do ejetor	Alto nível de vácuo Padrão
Grau de filtração	40 µm
Acionamento manual auxiliar	Sem detenção
Função integrada	Impulso do ejetor elétrico Restritor de fluxo Sensor de pressão Válvula de ligar/desligar, elétrica Filtro Silenciador aberto
Construção	Forma em T
Função do elemento de comutação	Contacto N/C ou N/O, comutável
Função de comutação	Livremente programável
Função da válvula	Fechado
Método de medição	Sensor de pressão piezorresistivo com ecrã
Tipo de ecrã	Indicador LED 2 dígitos
Opções de configuração	IO-Link Teach-In Através do ecrã e de botões de pressão
Pressão de funcionamento para a taxa de sucção máx.	0.4 MPa 4 bar 58 psi
Pressão operacional	0.2 MPa...0.7 MPa 2 bar...7 bar 29 psi...101.5 psi
Pressão operacional para o vácuo máx.	0.38 MPa 3.8 bar 55.1 psi
Vácuo máx.	92 %

<b>Característica</b>	<b>Valor</b>
Pressão operacional nominal	0.4 MPa 4 bar 58 psi
Taxa de sucção máx. relativa à atmosfera	21 l/min
Tempo de fornecimento de ar à pressão operacional nominal com impulso de ejeção	1 s
Faixa da tensão de operação CC	21.6 V...26.4 V
Ciclo de funcionamento	100%
Saída da alternância	PNP/NPN, comutável
Características da bobina	24V CC: 1,28W
Certificado	c UL us - Listed (OL)
Marca KC	KC-EMV
Marcação CE (ver declaração de conformidade)	De acordo com a Diretiva EMC da UE
Marcação UKCA (ver declaração de conformidade)	De acordo com as especificações do Reino Unido para EMV
Meio de funcionamento	Ar comprimido de acordo com ISO 8573-1:2010 [7:4:4]
Nota sobre o meio operacional/controlo	O funcionamento lubrificado não é possível
Classe de resistência à corrosão (CRC)	2 - tensão moderada da corrosão
Em conformidade com LABS	VDMA24364-B1/B2-L
Temperatura do meio	0 oC...50 oC
Nível de ruído na pressão operacional nominal	68 dB(A)
Nível de proteção	IP40
Temperatura ambiente	0 oC...50 oC
Peso do produto	100 g
Faixa de tensão operacional, sensor CC	18 V...30 V
Faixa de medição de pressão	-0.1 MPa...0 MPa -1 bar...0 bar -14.5 psi...0 psi
Ligação elétrica, entrada, função	Impulso de ejeção Gerador de vácuo
Ligação elétrica, entrada, tipo de conexão	2x conector
Ligação elétrica, entrada, tecnologia de conexão	M8 x 1, programado com A de acordo com EN 61076-2-104
Ligação elétrica, entrada, número de pinos/fios	2
Ligação elétrica, entrada, tipo de montagem	Fecho com mosquetão
Ligação elétrica, saída, função	Sensor
Ligação elétrica, saída, tipo de conexão	Cabo
Ligação elétrica, saída, tecnologia de conexão	Extremidade aberta
Ligação elétrica, saída, número de pinos/fios	3
Característica do cabo	com aptidão para cadeias de energia
Diâmetro do cabo	2.9 mm
Tolerância do diâmetro do cabo	± 0,1 mm
Comprimento do cabo	2.5 m
Secção cruzada do condutor nominal	0.14 mm <sup>2</sup>
Tipo de montagem	Pelo orifício de passagem
Conexão pneumática 1	Para tubos de diâmetro externo 6 mm
Conexão pneumática 3	Silenciador aberto
Conexão de vácuo	Para tubos de diâmetro externo 6 mm
Cor da bainha do cabo	Cinza
Material roscado de conexão	POM
Observação sobre os materiais	Em conformidade com a RoHS
Material de vedações	NBR
Material do bico do coletor	POM
Material do filtro	POM
Material da caixa	Reforçado com PA
Material da bainha do cabo	PVC

<b>Característica</b>	<b>Valor</b>
Material do parafuso de ajuste	Aço
Material do silenciador	Reforçado com PA
Material dos parafusos	Aço
Material do bico de jato	Liga de alumínio forjada