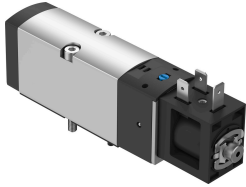


Válvula solenoide VSVA-BK-M52-MD-A1-1B2

Cód. do item: 8150869

FESTO



Ficha técnica

Característica	Valor
Função de válvula	5/2 vias monoestável
Tipo de acionamento	elétrico
Tamanho da válvula	26 mm
Vazão nominal padrão	900 l/min
Conexão de trabalho pneumática	Placa de montagem tamanho 26 mm, conforme ISO 15407-1
Tensão de alimentação	24 V CC
Pressão operacional	0.3 MPa...0.8 MPa 3 bar...8 bar
Estrutura	Guia do êmbolo com anel de vedação
Tipo de retorno	Mola mecânica
Grau de proteção	IP65 com conector fêmea conforme IEC 60529
Diâmetro nominal	6.4 mm
Função do escape	com controle de vazão
Tipo de vedação	mole
Posição de instalação	Indiferente
Norma correspondente	ISO 15407-1
Acionamento manual auxiliar	Com trava sem trava
Tipo de comando	Servopilotado
Alimentação de ar piloto	interno
Sentido da vazão	Não reversível
Cobertura	Cobertura negativa
Indicação de estado do sinal	com acessórios
Valor b	0.29
Valor C	3.98 l/sbar
Fluxo da válvula	915 l/min
Fluxo da válvula na base de montagem individual	915 l/min
Fluxo da válvula com encadeamento pneumático	880 l/min
Tempo de comutação desligado	22.8 ms
Tempo de acionamento ligado	16.2 ms

Característica	Valor
Tempo de ativação	100%
Pulso de teste positivo máx. com sinal 0	2500 µs
Pulso de teste negativo máx. com sinal 1	1100 µs
Tensão nominal de trabalho CC	24 V
Valores característicos da bobina eletromagnética	24 V CC: 3,3 W
Flutuações de tensão permitidas	+/- 10 %
Meio de operação	Ar comprimido conforme ISO 8573-1:2010 [7:4:4]
Observação sobre o meio de operação/controle	Admite operação com ar lubrificado (uso obrigatório de ar lubrificado na operação posterior)
Resistência à vibração	Teste de transporte com grau de severidade 2, segundo FN 942017-4 e EN 60068-2-6
Resistência a choques	Teste de choque com grau de severidade 2 segundo FN942017-5 e EN 60068-2-27
Classe de resistência à corrosão KBK	1 - baixa resistência à corrosão
Conformidade LABS	VDMA24364-Zona III
Temperatura do meio	-5 °C...50 °C
Meio de controle	Ar comprimido, conforme ISO 8573-1:2010 [7:4:4]
Temperatura ambiente	-5 °C...50 °C
Torque de aperto máx. da fixação da válvula	2.4 Nm
Peso do produto	242 g
Conexão elétrica	Formato B Conforme padrão industrial (11 mm)
Tipo de fixação	Na placa de conexão
Conexão do orifício de escape	Não retido
Conexão pneumática 1	Placa de conexão tamanho 26 mm conforme ISO 15407-1
Conexão pneumática 2	Placa de conexão tamanho 26 mm, conforme ISO 15407-1
Conexão pneumática 3	Placa de montagem tamanho 26 mm, conforme ISO 15407-1
Conexão pneumática 4	Placa de montagem tamanho 26 mm, conforme ISO 15407-1
Conexão pneumática 5	Placa de conexão de 26 mm conforme ISO 15407-1
Indicação sobre os materiais	Conformidade RoHS
Material vedações	HNBR NBR
Material corpo	Liga de alumínio
Material da guia do êmbolo	Liga de alumínio
Material dos parafusos	Aço galvanizado