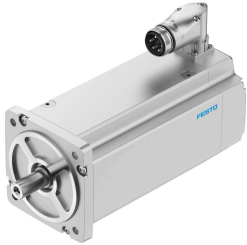


# Servomotor EMMT-AS-150-LK-HS-R3MYB

Cód. do item: 8148341

FESTO



## Ficha técnica

Característica	Valor
Temperatura ambiente	-15 °C...40 °C
Observação em relação à temperatura ambiente	Até 80 °C com redução de grau de -1,5% por grau Celsius
Altura máx. de montagem	4000 m
Observação sobre altura máx. de montagem	a partir de 1.000 m somente com redução de -1,0% por 100 m
Temperatura de armazenamento	-20 °C...70 °C
Umidade relativa do ar	0 - 90%
Norma correspondente	IEC 60034
Classe térmica conforme EN 60034-1	F
Temperatura máx. da bobina	155 °C
Classe de medição conforme EN 60034-1	S1
Monitoramento da temperatura	Transmissão digital da temperatura do motor por EnDat 2.2
Design do motor conforme EN 60034-7	IM B5 IM V1 IM V3
Posição de instalação	Indiferente
Grau de proteção	IP21
Observação sobre o grau de proteção	IP21 para o eixo do motor sem anel de vedação do eixo radial IP65 para o eixo do motor com anel de vedação do eixo radial IP67 para o corpo do motor, incluindo sistema de conexão
Concentricidade, coaxialidade, excentricidade axial conforme DIN SPEC 42955	N
Qualidade do balanceamento	G 2,5
Torque de travamento	<1,0% do torque de pico
Vida útil do mancal em condições normais	20000 h
Tipo de eixo da chaveta	DIN 6885 A 8 x 7 x 36
Código da interfase de base do motor Out	150A
Conexão elétrica 1, tipo de conexão	Conector macho híbrido
Conexão elétrica 1, tecnologia de conexão	M40x1
Conexão elétrica 1, número de pinos/fios	15
Grau de poluição	2
Indicação sobre os materiais	Conformidade RoHS
Classe de resistência à corrosão KBK	0 - sem resistência à corrosão

<b>Característica</b>	<b>Valor</b>
Conformidade LABS	VDMA24364-Zona III
Resistência à vibração	Conforme EN 60068-2-6
Resistência a choques	conforme EN 60068-2-29 15 g/11 ms conforme EN 60068-2-27
Certificação	Marca RCM c UL us - Recognized (OL)
Marca CE (ver declaração de conformidade)	conforme a diretiva EU-EMV Conforme diretriz de baixa tensão da UE em conformidade diretiva UE-RoHS
Marca UKCA (ver declaração de conformidade)	conforme regulamentação do Reino Unido para EMV conforme regulamentação RoHS, do Reino Unido conforme regulamentação do Reino Unido para equipamentos
Órgão certificador	TÜV 968/FSP 2317.00/21 UL E342973
Tensão nominal de trabalho CC	680 V
Tipo de comutação do enrolamento	Estrela interna
Quantidade de pares do polo	5
Torque estático	45.5 Nm
Torque nominal	29 Nm
Torque de pico	87 Nm
Velocidade de rotação nominal	2100 1/min
Máx. rotação	3495 1/min
Potência nominal do motor	6377 W
Corrente permanente em repouso	23.6 A
Corrente nominal do motor	15.4 A
Corrente de pico	49.5 A
Constante do motor	1.88 Nm/A
Constante do torque de parada	2.23 Nm/A
Constante de tensão fase-fase	135.1 mVmin
Resistência do enrolamento fase-fase	0.25 Ohm
Indutância do enrolamento fase-fase	4.4 mH
Indutância longitudinal do enrolamento Ld (fase)	2.15 mH
Indutância transversal do enrolamento Lq (fase)	2.2 mH
Constante de tempo elétrica	17.1 ms
Constante de tempo térmica	55 min
Resistência térmica	0.39 K/W
Flange de medição	450 x 450 x 30 mm, aço
Momento de inércia de saída geral	70.1 kgcm <sup>2</sup>
Peso do produto	29700 g
Capacidade de carga axial admissível	274 N
Capacidade de carga radial admissível	1370 N
Sistema de medição de posição	Encoder de segurança absoluto giro múltiplo
Sistema de medição de posição da designação do fabricante	EQI 1331
Sistema de medição de posição absoluto das rotações detectáveis	4096
Interface do sensor de posição do rotor	EnDat 22
Princípio de medição do sistema de medição de posição	indutivo
Sistema de medição de posição da tensão de alimentação CC	5 V
Sistema de medição de posição da amplitude de tensão de serviço CC	3.6 V...14 V
Sistema de medição de posição do número de posições por rotação	524288
Sistema de medição de posição, resolução	19 bit
Sistema de medição de posição da precisão do sistema da medição de ângulos	-65 arcsec...65 arcsec
Torque de retenção do freio	65 Nm
Tensão de alimentação CC freio	24 V
Consumo de energia do freio	1.08 A

<b>Característica</b>	<b>Valor</b>
Potência consumida do freio	26 W
Tempo de separação do freio	200 ms
Tempo de fechamento do freio	40 ms
Retardo de resposta CC do freio	10 ms
Marcha lenta máx. do freio	8000 1/min
Momento de inércia do freio	12.5 kgcm <sup>2</sup>
Ciclos de comutação do freio de parada	5 milhões de acionamentos, desprezando o atrito
Safety Integrity Level (SIL), subcomponente	SIL 2, Encoder
Nível de performance (PL), subcomponente	Categoria 3, Performance Level d, Encoder
PFHd, subcomponente	15 x 10E-9, encoder
Duração de uso Tm, subcomponente	20 Jahre, sistema de medição de posição
MTTF, subcomponente	190 Jahre, sistema de medição de posição
Eficiência energética	ENEFF (CN) / Classe 1