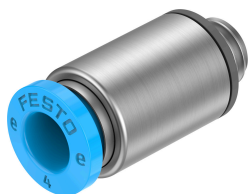


Conexão rápida roscada NPQE-DK-M5-Q4-F1A-P10

Cód. do item: 8144595

FESTO



Ficha técnica

Característica	Valor
Tamanho	Mini
Diâmetro nominal	2.5 mm
Tipo de vedação no munhão aparafusado	Anel de vedação
Posição de instalação	Indiferente
Formato	Formato reto
Tamanho do recipiente	10
Estrutura	Princípio Push-Pull
Variantes	Metais com cobre, zinco ou níquel como componente principal estão excluídos do uso. As exceções são o níquel em aços, superfícies quimicamente niqueladas, placas de circuito impresso, cabos, conectores elétricos e bobinas.
Pressão operacional por toda a faixa de temperatura	-0.095 MPa...0.8 MPa -0.95 bar...8 bar -13.775 psi...116 psi
Meio de operação	Ar comprimido conforme ISO 8573-1:2010 [7:4:4]
Observação sobre o meio de operação/controlado	Funcionamento com lubrificação possível
Classe de resistência à corrosão KBK	1 - baixa resistência à corrosão
Conformidade LABS	VDMA24364-Zona III
Adequação para a produção de baterias de íon de lítio	Metais com mais de 1% de cobre, zinco ou níquel como o componente principal não são utilizados. As exceções são o níquel em aços, superfícies quimicamente niqueladas, placas de circuito impresso, linhas, conectores elétricos e bobinas
Categoria para sala limpa	Classe 4, conforme ISO 14644-1
Temperatura ambiente	-5 °C...60 °C
Torque de aperto nominal	0.8 Nm
Tolerância a torque de aperto nominal	± 5 %
Peso do produto	2.66 g
Tipo de fixação	Sextavado interno SW2,5
Conexão pneumática 1	Rosca macho M5
Conexão pneumática 2	para tubo flexível com Ø externo de 4 mm
Cor anel de desengate	azul
Indicação sobre os materiais	Conformidade RoHS
Material corpo	aço inoxidável de alta liga

Característica	Valor
Material de vedação da rosca	NBR Aço inoxidável de alta liga
Material do anel de desengate	POM
Material de vedação do tubo flexível	NBR
Material braçadeira	Aço inoxidável de alta liga