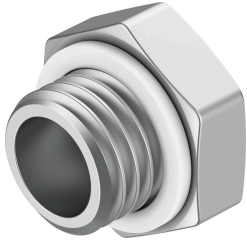


# Niple duplo NPFC-DS-M5-G18-M

Cód. do item: 8142591

FESTO



## Ficha técnica

Característica	Valor
Material da conexão roscada	Latão niquelado
Tamanho do recipiente	10
Pressão operacional	-0.95 bar...10 bar
Meio de operação	Ar comprimido conforme ISO 8573-1:2010 [:-::-]
Classe de resistência à corrosão KBK	1 - baixa resistência à corrosão
Conformidade LABS	VDMA24364-B2-L
Temperatura ambiente	-10 °C...60 °C
Torque de aperto nominal da conexão pneumática 1	10.55 Nm
Torque de aperto nominal da conexão pneumática 2	1.78 Nm
Tolerância a torque de aperto nominal	± 20 %
Peso do produto	8.96 g
Conexão pneumática 1	G1/8
Conexão pneumática 2	M5
Indicação sobre os materiais	Conformidade RoHS
Material vedações	PVC